

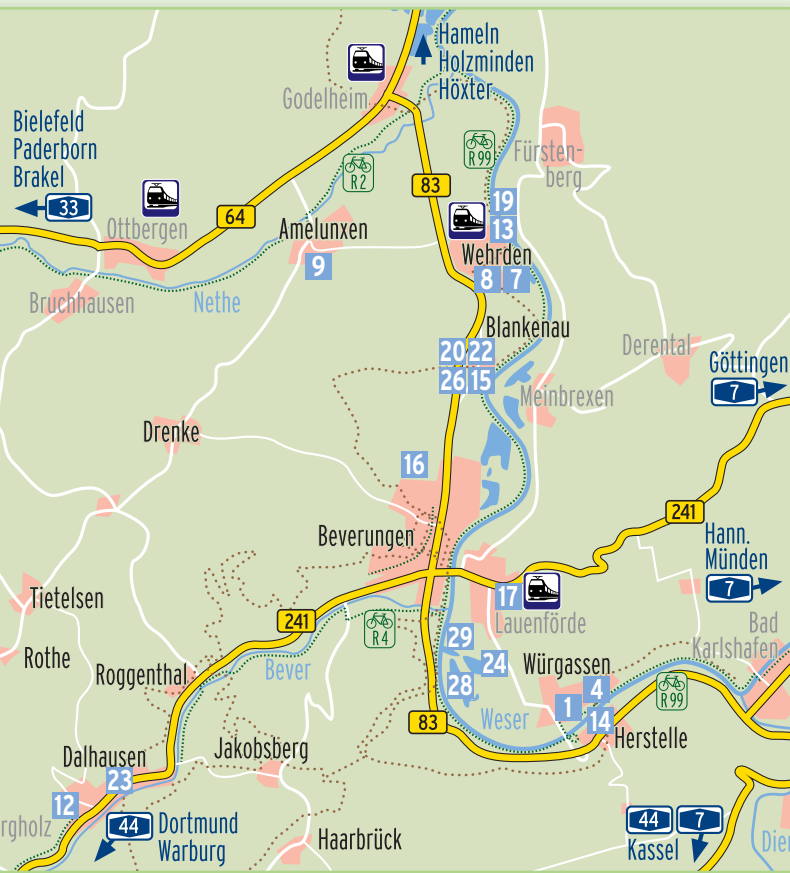
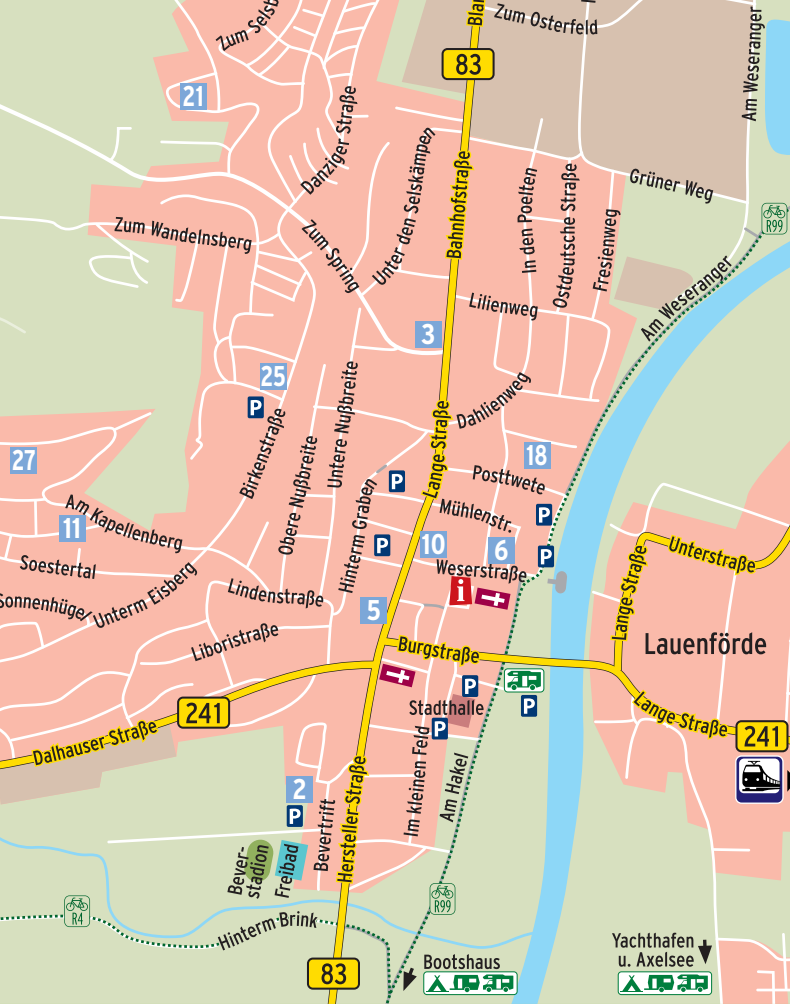
# Urlaubsmagazin



## übernachten

WESERBERGLAND





- 1** Hotels / Pensionen / Ferienwohnungen
- ..... Radwege
- ..... Wanderwege

Die Ziffern in den Bildeinträgen der Gastgeber (Seiten 26-35) geben die jeweilige Lage der Betriebe in der Karte an.

## Erklärung der Piktogramme © DTV

	Allergiker		Hauseigener Parkplatz		Restaurant
	Bar		Hunde erlaubt		Regionale Küche
	Bauernhof mit Tieren		Hallenbad		Safe im Zimmer
	Bar im Zimmer		Garten		Sauna
	Business-Zimmer		Konferenzraum		Solarium
	Diätküche		Kinderbett		Tageszeitung
	Einrichtungen für Kinder		Kongress-Zimmer		Telefon im Zimmer
	Eigene Produktion		Kegeln		Vollwertkost
	Einrichtungen für Behinderte		Kinderspielplatz		Wäscheservice
	Fernsehraum		Nichtraucher-Zimmer		Wellness-Einrichtungen
	Fahrrad-unterstand		Massage		Zimmerservice
	Fahrradverleih		Fernseher im Zimmer		Zimmer mit Balkon
	Fitnessraum		Randlage		Whirlpool
	Garten-Liegewiese		Radio im Zimmer		W-LAN
	Gepäckservice		ruhiges Schlafen		Zentrum
	Campingplatz		Angel-möglichkeit		Anfang Wanderweg
	Dusche		Bootslager an Land		Cafeteria/Imbiss
	Gasflaschen		Fahrgastschiff		Erholungsgebiet
	Stromanschluss		Erlaubnis zum Ankeren		Gaststätte
	Toilette		Erlaubnis zum Festmachen		Information
	Trinkwasser-zapfstelle		Ruderboote und Kanus		Restaurant
	Waschanlage		Schnellboote		Spielplatz
	Fäkalientank-Entsorgungsstation		Wasser-motorräder		Werkstatt
	Fäkalientank-Entsorgungsstation alternativ		Yachthafen		
	Chemikalienabfälle-Entsorgungsstation				





# Hotels

Die Ziffern in den Bildeinträgen der Gastgeber (Seite 26 - 35) geben die jeweilige Lage der Betriebe in der Karte auf der Umschlagsseite vorne im Prospekt an. Die Erläuterung der Piktogramme finden Sie dort ebenfalls.

## Landhotel Alte Linde

Joachim Evens  
Würriger Straße 4  
37688 Beverungen-Würgassen  
Tel.: 05273 / 375140  
Fax: 05273 / 375149  
landhotel@alte-linde.de  
www.alte-linde.de



Das Landhotel Alte Linde - ein Familienbetrieb mit 200-jähriger Tradition und betont familiärer Atmosphäre - liegt direkt an Weser, Weserradweg, Weser-Personenfähre und Bootsanleger. Dampferanleger auf der anderen Flussseite.

- Weser-Skywalk (30 Minuten Fußweg)
- Biergarten
- Tagungspauschalen
- Pauschalarrangements

Entfernung Radweg R 99 ca. 200 m  
Entfernung Zentrum Beverungen ca. 5 km

## Hotel-Pension Bevertal Garni

Antonie Ihmor  
Jahnweg 1a  
37688 Beverungen  
Tel.: 05273 / 36190  
Fax: 05273 / 361919  
hotel@bevertal.de  
www.hotelbevertal.de



Herzlich willkommen im familiär geführten Hotel Bevertal.

Das Hotel liegt in zentraler, jedoch ruhiger Lage in unmittelbarer Nähe des beheizten Freibades.

Der Weserradweg ist in 5 Minuten zu erreichen. Es erwarten Sie 8 komfortabel und modern eingerichtete Zimmer mit Blick in den parkähnlichen Garten.

Die Zimmer verfügen über Dusche/WC, Telefon, Hotspot, TV und Balkon. Wir bieten unseren Gästen eine ruhige Übernachtung in naturnaher Umgebung, in der Sie sich erholen können.

Für Auskünfte stehen wir Ihnen gerne via Telefon, E-Mail oder Fax zur Verfügung.

Wir freuen uns auf Ihren Besuch.  
Ihr Team vom Hotel Bevertal

Entfernung Radweg R 99 ca. 350 m  
Entfernung Zentrum Beverungen ca. 650 m



## Hotel · Restaurant · Caprice

Klaudia Preis  
Bahnhofstraße 25  
37688 Beverungen  
Tel.: 05273 / 1354  
Mob.: 0176 / 62965524  
info@caprice-beverungen.de  
www.caprice-beverungen.de



Tanztee mit Live-Musik, Frühstücksbuffet (Sonntag), Candle-Light-Diner mit Live-Musik, Seminar- und Tagungsräume, Gruppenangebote, Lounge, Biergarten, W-LAN, Unterstellmöglichkeiten für Fahrräder/Motorräder, Kegelbahn, Billard

Entfernung Radweg R 99 ca. 400 m  
Entfernung Zentrum Beverungen ca. 550 m

## Erläuterung zu den Sternenkategorien

Sterne sind die Qualitätszeichen für Unterkünfte in Deutschland. Ob Hotel, Gasthof, Gästehaus, Pension, Ferienwohnung, Privatzimmer, Bauernhof oder Campingplatz, Sterne bieten Transparenz und Produktsicherheit. Sie sind jeweils für die Dauer von drei Jahren gültig. So informieren sie über die verschiedenen Klassifizierungssysteme des DEHOGA und des DTV (Auszüge aus den Kriterienkatalogen):

### Klassifizierung für Hotels

- ★★★★ KOMFORT Unterkunft für gehobene Ansprüche
- ★★★ SUPERIOR Unterkunft für gehobene Ansprüche, besonderer Service

### Klassifizierung für Gästehäuser und Pensionen

- G★★★★ Unterkunft für gehobene Ansprüche

### Klassifizierung für Ferienhäuser und Ferienwohnungen

- F★★★ Unterkunft mit mittlerem Komfort
- F★★★★ Unterkunft mit gutem Komfort
- F★★★★★ Unterkunft mit gehobenem Komfort

n.t. = Die aufgeführten Sterne sind das Ergebnis der entsprechenden Klassifizierung des Deutschen Hotel- u. Gaststättenverbandes (DEHOGA) oder des Deutschen Tourismusverbandes (DTV). Anbieter ohne Sternebezeichnung, die mit n.t. gekennzeichnet sind, haben an dieser freiwilligen Klassifizierung nicht teilgenommen. Ein Rückschluss auf ihren Ausstattungsstandard ist damit nicht verbunden.

# Hotels

## Hotel-Restaurant Forsthof

★★★

Ulrike Schneider  
Alter Postweg 1  
37688 Beverungen-Würgassen  
Tel.: 05273 / 38970  
Fax: 05273 / 389710  
info@forsthof.com  
www.forsthof.com



4

Unser Haus liegt ruhig zwischen Solling und Weser, direkt am Dreiländereck, am R 99 sowie am Wanderweg zum Weser-Skywalk.

Im Hotel erwarten Sie 21 komfortabel eingerichtete Hotelzimmer im gehobenen Standard, alle mit DU/WC, Telefon und TV.

Im Restaurant werden Sie mit saisonalen und frischen Produkten verwöhnt.

Das ideale Ferien- und Tagungshotel, direkt im Herzen Deutschlands.

Moderne Tagungsräume mit komplettem Equipment stehen für Geschäftskunden bereit.

Ein Kinderspielplatz, ein Biergarten, eine Sonnenterrasse sowie Sauna und Fitnessbereich komplettieren das Angebot.

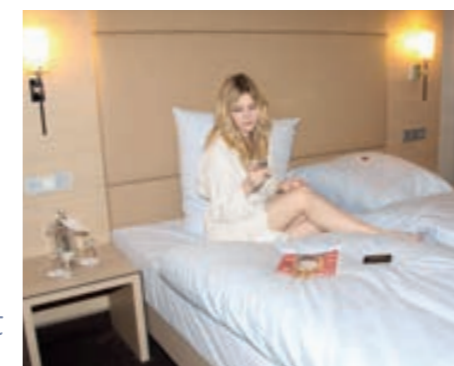
- Biergarten
- Tagungspauschalen
- Pauschalarrangements
- Shuttle-Service

Entfernung Radweg R 99 ca. 200 m  
Entfernung Zentrum Beverungen ca. 5 km



## Hotel Stadt Bremen

Familie Fricke  
Lange Straße 13  
37688 Beverungen  
Tel.: 05273 / 9030  
Fax: 05273 / 21575  
info@hotel-stadt-bremen.de  
www.hotel-stadt-bremen.de



Besuchen Sie uns im Zentrum der Stadt, treten Sie ein, seien Sie unser Gast und lassen Sie sich verwöhnen. Mit unseren 35 Gästezimmern bereiten wir Erholung suchenden, Geschäftsreisenden und unternehmungslustigen Reisegruppen gleichermaßen einen herzlichen Empfang.

Unser Restaurant mit maritimem Ambiente ist täglich geöffnet und genießt überregionales Ansehen. Auf kulinarische Vielseitigkeit und aufmerksamen, professionellen Service legen wir größten Wert.

Die angebotenen Pauschalarrangements oder individuellen Programmvorschlüsse lassen keine Wünsche unerfüllt. Die hinreißende Landschaft entlang der Weser genießen unsere Gäste gern mit dem Fahrrad oder auf einer geführten Wanderung.

Wir freuen uns auf Ihren Besuch.

Das Team im Hotel Stadt Bremen und Familie Fricke.

Entfernung Radweg R 99 ca. 300 m  
Entfernung Zentrum Beverungen ca. 200 m



5



# Hotels - Pensionen

## Hotel Kuhn

Ludwig Kuhn  
Weserstraße 27  
37688 Beverungen  
Tel.: 05273 / 1353  
Fax: 05273 / 1353  
hotel.kuhn@gmail.com  
www.hotel-weser.de



Unser Haus - nur 50 m von Weser, Weserradweg und Dampferanleger entfernt - besteht schon seit über 300 Jahren, damals als Unterkunft für Fuhrleute. Immer wieder modernisiert, bietet es heute gediegenen Komfort und eine gutbürgerliche Küche.

- Pauschalarrangements
- Angelscheine

Entfernung Radweg R 99 ca. 50 m  
Entfernung Zentrum Beverungen ca. 100 m

## Pension Fisch

Walter Fisch  
Herrenbruchstraße 2  
37688 Beverungen-Wehrden  
Tel.: 05273 / 6707  
Fax: 05273 / 368593  
info@pension-fisch.de  
www.pension-fisch.de



Gut schlafen - ruhig wohnen im Charme einer traditionsreichen Atmosphäre. Großzügiges individuelles Frühstück. Abschließbarer Fahrradraum mit Reparaturmöglichkeit. Trockenraum und Wäschetrockner. Zimmer größtenteils mit Balkon und TV. Zwei Ferienwohnungen. Entfernung Dampferanleger ca. 300 m, Entfernung Bahnhof/Wehrden ca. 500 m.

Entfernung Radweg R 99 ca. 300 m  
Entfernung Zentrum Beverungen ca. 7,2 km



7

Pension *Fisch*

## Pension Haus Rosenheim

Christa Eils  
Von-Droste-Hülshoff-Straße 10  
37688 Beverungen-Wehrden  
Tel.: 05273 / 6845



Gepflegtes Haus in ruhiger Lage mit Aufenthaltsraum, Balkon, Terrasse und schönem Garten mit Liegewiese. Zimmer mit Bad, Dusche, WC. Abgeschlossener Raum für Fahrräder. In der Nähe vom Wald und der Weser. Schöne Wanderungen und Radtouren auf dem Radweg bieten sich an. Interessante Sehenswürdigkeiten in der nahen Umgebung.

Entfernung Radweg R 99 ca. 450 m  
Entfernung Zentrum Beverungen ca. 6,5 km

8

### Wichtige Hinweise zum Gastgeberverzeichnis und zur Zimmerbestellung

- Die Reihenfolge der Beherbergungsbetriebe stellt keinerlei Rangordnung dar.
  - Eine Empfehlung bestimmter Häuser kann durch die Tourist Information als amtliche, neutrale Stelle nicht erfolgen. Die Tourist Information gibt daher nur Auskunft über freie Zimmer.
  - Die Tourist Information ist gern bereit, bei der Zimmersuche zu helfen und den Wünschen der Gäste gerecht zu werden. Die Zimmervermittlung ist kostenlos.
  - Bei den angeführten Preisen handelt es sich um Richtpreise, die der allgemeinen Marktlage entsprechen. Preisänderungen bleiben bei veränderter Marktlage bzw. Änderung der Mehrwertsteuer vorbehalten.
  - Alle Angaben in den Preistabellen beruhen auf den von den Betrieben der Tourist Information zugegangenen Unterlagen und Informationen, für deren Vollständigkeit und Richtigkeit keine Gewähr übernommen werden kann. Eben-
- so nicht für Satzfehler, Auslassungen, Preisangaben usw. Eventuelle Beschwerden, Reklamationen sowie Zahlungen sind vom Gast direkt mit dem Vermieter zu regeln. Eine Haftung wird von der Tourist Information nicht übernommen.
- Nimmt ein Gast das bestellte Zimmer nicht in Anspruch, so bleibt er rechtlich verpflichtet, den Preis für die vereinbarte Leistung zu bezahlen, ohne dass es auf den Grund der Verhinderung ankommt. Dabei müssen die tatsächlichen Einsparungen des Betriebes abgesetzt werden.
  - Die Einsparungen des Betriebes betragen erfahrungsgemäß bei der Übernachtung 20 %, bei Halbpensionsvereinbarungen 30 %, bei Vollpensionsvereinbarungen 40 % des vereinbarten Preises.
  - Kann der Gastwirt das nicht in Anspruch genommene Zimmer anderweitig vergeben, so entfällt die Verpflichtung des Gastes, in Höhe der anderweitig erzielten Einnahmen für diesen Zeitraum zu bezahlen.

# Hotels - Pensionen

## Pension/Gaststätte Kirchhoff

Sylvia Kirchhoff-Tiggles  
Drenker Straße 1  
37688 Beverungen-Amelunxen  
Tel.: 05275 / 631  
Fax: 05275 / 8439  
gasthaus-kirchhoff@t-online.de  
www.gasthaus-kirchhoff.de



Herzlich willkommen im Landgasthaus Kirchhoff! Genießen Sie unsere gutbürgerliche Küche, relaxen Sie in modernen Zimmern mit DU/WC, Telefon, TV und überdachtem Balkon.

Starten Sie in den Tag mit einem ausgiebigen Frühstücksbuffet. Und beschließen Sie den Tag in unserem Wintergarten oder bei Sonnenschein im Garten mit schöner Teichanlage.

Immer wieder beliebt sind unsere Grillabende oder gemeinsame Ausflüge in die herrliche Umgebung.

Zahlreiche Ausflugsziele, z.B. in Höxter die alte Abteikirche Corvey, die Porzellanmanufaktur Fürstenberg und Bad Driburg mit Kurgarten, warten auf Sie.

Unser Haus ist ideal für Radler, Familien und Gruppen.

- Biergarten
- Tagungspauschalen
- Pauschalangebote
- Ausflugsfahrten

Entfernung Radweg R 99 ca. 3,25 km  
Entfernung Zentrum Beverungen ca. 8 km

Gasthaus **KIRCHHOFF**

9



## Betten-Paradies & Pension Schübeler

Cordt-Ulrich Schübeler  
Lange Straße 28  
37688 Beverungen  
Tel.: 05273 / 21881  
Fax: 05273 / 21882  
info@schuebeler.de  
www.schuebeler.de



Unser Haus ist von der Aktion Gesunder Rücken (AGR) geprüft und empfohlen. Bett & Bike hat uns in die Empfehlungsliste aufgenommen.

Tipps zur rückengerechten Entspannung sind bei uns gratis.

Bettenberatung nach Terminabsprache täglich bis 24 Uhr.

Entfernung Radweg R 99 ca. 200 m  
Entfernung Zentrum Beverungen ca. 5 m

Schübeler  
Betten-Paradies & Pension

10





# Hotels - Pensionen - Gasthäuser

## Hotel-Pension Resi

Markus Weber  
Am Kreuzberg 2 / Kapellenberg  
37688 Beverungen  
Tel.: 05273 / 1397  
Fax: 05273 / 224005  
info@hotel-pension-resi.de  
www.hotel-pension-resi.de



Mit einem wunderschönen Blick auf das Weserbergland und den Solling lädt unsere liebevoll eingerichtete Hotel-Pension, in unmittelbarer ruhiger Waldnähe, zu Erholung pur ein.

Zahlreiche Wald-Wanderwege entführen Sie vom Alltag.

Innerhalb von 5 Minuten ist die Innenstadt Beverungen zu Fuß zu erreichen - mit zahlreichen Geschäften und sehenswerten historischen Fachwerkhäusern.

Genießen Sie Ihren Urlaub und schöpfen Sie Kraft in unserem Haus, in dem Freundlichkeit, Ruhe und Ihr persönliches Wohlbefinden groß geschrieben werden. Entspannung finden Sie in unserem Haltenbad, der Sauna und dem Solarium.

Spezielle Serviceleistungen bieten wir für Fahrrad- und Motorradfahrer.

- Hallenbad (28 °C)
- Fitnessraum und Ruheraum
- Biergarten
- Pauschalarrangements
- Ausflugsfahrten mit Kleinbus
- Sauna
- Solarium
- Hausabholung
- Shuttle-Service

Entfernung Radweg R 99 ca. 1 km  
Entfernung Zentrum Beverungen ca. 1,1 km



11

## Gasthof Soethe

Marita Soethe-Jahn  
Obere Hauptstraße 162  
37688 Beverungen-Dalhausen  
Tel.: 05645 / 516  
info@gasthof-soethe.de  
www.gasthof-soethe.de



4 Nichtraucherzimmer

- Festsaal mit bis zu 100 Sitzplätzen
- Biergarten
- Familienfeiern

Entfernung Radweg R 99 ca. 8,2 km  
Entfernung Zentrum Beverungen ca. 8 km



12

## Pension Zum Mönchsgarten

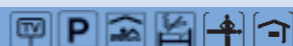
Detlef Hensel  
Mönchsgarten 2  
37688 Beverungen-Wehrden  
Tel.: 05273 / 36036  
Fax: 05273 / 360393  
info@pension-zum-moenchsgarten.de  
www.pension-zum-moenchsgarten.de



Unsere Pension finden Sie im Wehrdener Ortskern direkt am Weserradweg R 99 und ca. 100 m von Weser und Dampferanleger entfernt.

- Ausflugsfahrten mit Reisebus
- Lift
- Massagepraxis
- Pauschalarrangements

Entfernung Radweg R 99 ca. 50 m  
Entfernung Zentrum Beverungen ca. 7,1 km



30

# Gasthäuser - Ferienwohnungen

## Gasthaus Zur Fähre

Margarete Grümmann-Harding  
Fährstraße 5  
37688 Beverungen-Herstelle  
Tel.: 05273 / 7484  
Fax: 05273 / 7484  
info@gasthaus-zur-faehre.de  
www.gasthaus-zur-faehre.de



Unser Gasthaus bietet eine überaus schöne und ruhige Lage mit Terrasse, Veranda und einem direkten Blick auf die Weser, Dampferanleger, Personenfähre und Grünanlagen. Der Radweg R 99 führt am Haus vorbei.

Unsere Gästezimmer sind alle mit Du/WC, Föhn, Sat-TV ausgestattet. Sie bekommen bei uns reichhaltiges Frühstück und gutbürgerliches Essen zu Mittag sowie zu Abend.

Probieren Sie auch unseren Kuchen aus eigener Herstellung. Bei gut gezapftem frischen Pils, allerlei Getränken mit und ohne Alkohol verwöhnen wir unsere Gäste gern in unserem Familienbetrieb.

Fahrrad-, motorrad- und wanderfreundlicher Betrieb. Auch Kanusportler sind herzlich willkommen.

Entfernung Radweg R 99 ca. 50 m  
Entfernung Zentrum Beverungen ca. 6,7 km

14

## Ferienwohnungen Brigitta Hachmeyer

F \* \* \* \*  
Brigitta Hachmeyer  
Goethestraße 15  
37688 Beverungen-Blankenau  
Tel.: 05273 / 210364  
Fax: 05273 / 3675700  
info@fwhachmeyer.de  
www.traum-ferienwohnungen.de/99381



Die komfortable Ferienwohnung liegt am Rand der Ortschaft Blankenau, nahe am Wald und ca. 10 km vom Weltkulturerbe Corvey entfernt. Die Wohnung verfügt über zwei separate Schlafzimmer, Wohnzimmer, Esszimmer, abgeschlossene Küche, ein Bad, WLAN und einen großen Balkon. Der große Garten kann mitgenutzt werden. Aktivität, Unterhaltung, Ruhe und Entspannung sind garantiert.

Entfernung Radweg R 99 ca. 600 m  
Entfernung Zentrum Beverungen ca. 3,5 km

15 Ferienwohnungen Hachmeyer

## Ferienoase Jägerhof

Rosemarie Andreessen  
Gut Schirmeke 7  
37688 Beverungen  
Tel.: 05273 / 5484  
Fax: 05273 / 3689071  
Mob.: 0172 / 2331479  
info@ferienoase-jaegerhof.de  
www.ferienoase-jaegerhof.de



Unser Haus liegt in traumhafter Alleinlage, umgeben von Wiesen und Wäldern inmitten der Natur und doch nur knapp 2.000 m von der Stadtmitte entfernt.

Die Ferienwohnungen bauten wir 1989 im Dachgeschoss unseres Hauses und richteten diese in wohnlicher Atmosphäre ein. Bei uns finden Sie Ruhe und Erholung. Kostenloses W-LAN verfügbar.

Entfernung Radweg R 99 ca. 1,8 km  
Entfernung Zentrum Beverungen ca. 2,9 km



16

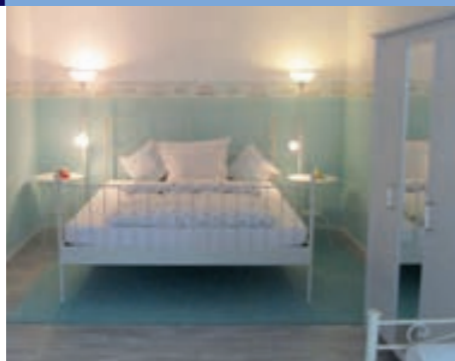


# Ferienwohnungen

## Karins Gästezimmer

F \*\*\*\* / F \*\*\*\*

Karin Leifert-Trovato  
Bahnhofstraße 28  
37697 Lauenförde  
Tel.: 05273/366066  
karin-leifert-trovato@t-online.de  
www.karins-gaestezimmer.de



Karins Gästezimmer befinden sich ca. 200 m vom Weserufer im Zentrum von Lauenförde. Von hier aus können Sie den Dorfplatz, alle Geschäfte, Restaurants, die Bahnhaltestelle und die Kirche zu Fuß erreichen. „Villa Löwenherz“ ist außerdem nur 50 m entfernt. Unsere Zimmer haben zum Teil einen separaten Eingang durch den Garten, zum Teil Balkon zur Südseite des Hauses. Es steht eine Garage für Fahrräder oder Motorräder zur Verfügung.

Entfernung Radweg R 99 ca. 600 m  
Entfernung Zentrum Beverungen ca. 1,2 km



KARINS Lauenförde GÄSTEZIMMER

17

## Ferienwohnung Udo Katzenberger

Udo Katzenberger  
Margeritenweg 8  
37688 Beverungen  
Tel.: 05273 / 385167  
Mob.: 0157 / 82011444  
info@ferienwohnung-katzenberger.de  
www.ferienwohnung-katzenberger.de



Neu eingerichtete Ferienwohnung im Herzen Beverungens.  
Wesernah und ruhig für einen entspannten Urlaub.

Entfernung Radweg R 99 ca. 100 m  
Entfernung Zentrum Beverungen ca. 500 m

18

## Ferienwohnung Peter Kliesch

F \*\*\*\*  
Peter Kliesch  
Godelheimer Str. 18  
37688 Beverungen-Wehrden  
Tel.: 05273 / 6954  
peterkliesch@freenet.de  
www.ferienunterkunft-direkt.de/  
ferienwohnung-fw62775.de



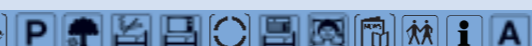
Die Ferienwohnung liegt am Ortseingang von Wehrden mit herrlichem Blick ins Wesertal und auf die Porzellanmanufaktur Fürstenberg. Sie verfügt über einen separaten Eingang. Zur Wohnung gehört eine kleine Terrasse. Liegewiese kann genutzt werden. Fahrräder können untergestellt werden. 2 Fahrräder sind vorhanden. In wenigen Minuten erreichen Sie den Wald und den Weserradweg R 99. Vermietung vom 01.04. - 30.09.

Entfernung Radweg R 99 ca. 700 m  
Entfernung Zentrum Beverungen ca. 6,7 km

19

## Ferienwohnung Roswitha Koch

F \*\*  
Roswitha Koch  
Zum Wesertal 1 (FeWo: Goethestr. 7)  
37688 Beverungen-Blankenau  
Tel.: 05273 / 22333  
Fax: 05273 / 364745  
ros.koch@t-online.de  
www.ferienwohnungkoch.de



- ruhige Lage
- behindertengerecht
- Abstellraum für Fahrräder / 2 Leihräder
- 2 Parkplätze direkt vor dem Haus
- Anbindung an Wanderwege
- 250 m bis zur Bootsanlegestelle, 100 m bis zum Restaurant, 5 km bis zur Freizeitanlage in HX-Godelheim
- bei Bedarf Führungen im Ort und in Klöstern (mit ausgebildeter Klosterführerin) der Region (4 € p.P./Führung)

Entfernung Radweg R 99 ca. 500 m  
Entfernung Zentrum Beverungen ca. 3,8 km

32

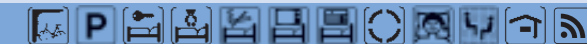
# Ferienwohnungen

## Ferienwohnung Angelika Körtge-Sander

F \*\*\*\*

Angelika Körtge-Sander  
Am Goldberge 32  
37688 Beverungen  
Tel.: 05273 / 210640  
info@fw-angelika.com  
www.fw-angelika.com

Ferienwohnung Angelika



Traumhafte direkte Waldlage mit Blick auf Beverungen und das Weserbergland.  
Besonderheiten: Safe, Bademäntel, Föhn, Nichtraucherwohnung, Waschmaschine/Trockner, eigener Parkplatz, Getränkeservice, Abstellraum für Sportgeräte.  
Inklusivleistungen: Handtücher, Heizung, Strom, Wasser, Bettwäsche und Endreinigung

Entfernung Radweg R 99 ca. 1,1 km  
Entfernung Zentrum Beverungen ca. 1,5 km

21

## Ferienwohnung Beate Neese

Beate Neese  
Auf dem Schild 12  
37688 Beverungen-Blankenau  
Tel.: 05273 / 4587



Direkt am Weserradweg gelegen. Komplett eingerichtete Küche mit Mikrowelle. Terrasse und Liegewiese zur Mitbenutzung. Vermietung gerne auch an Einzelpersonen.

Entfernung Radweg R 99 ca. 400 m  
Entfernung Zentrum Beverungen ca. 3,5 km

22

## Ferienwohnung Sabine Nübel

Sabine Nübel  
Hermannstraße 54  
37688 Beverungen-Dalhausen  
Tel.: 05645 / 1345  
sabine.nuebel@gmx.de  
www.fewo-sabine-nuebel.de



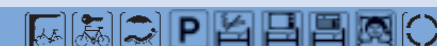
Unsere komfortabel und modern ausgestattete Nichtraucher-Ferienwohnung liegt in ruhiger Südhanglage mit wunderschönem Blick auf Dalhausen und Umgebung. Sie verfügt über eine sehr gute Ausstattung bis 4 Personen, sep. Eingang, möbl. Terrasse, Garten und Grill. Kartenmaterial für Wanderungen, Radtouren und Sehenswürdigkeiten liegen für Sie bereit. Kostenl. Internet-Zugang, Notebook vorhanden.

Entfernung Radweg R 99 ca. 5,4 km  
Entfernung Zentrum Beverungen ca. 8,2 m

23

## Ferienhaus Marita u. Hans Jürgen Oelker

Marita u. Hans Jürgen Oelker  
(Ferienhaus: Weserberglandsee 70,  
37697 Lauenförde)  
Unter den Selskämpern 4  
37688 Beverungen  
Tel.: 05273 / 4482  
Mob.: 0162 / 7442120 oder  
0170 / 4878163



Das wunderschön gelegene Ferienhaus liegt direkt am Weserberglandsee (Das Baden im See ist nicht erlaubt) in unmittelbarer Nähe zur Weser zwischen den Ortschaften Würgassen, Lauenförde und Beverungen.

Genießen Sie Ihren Aktivurlaub oder entspannen Sie mit einem schönen Blick auf den Weserberglandsee. Ein Radweg führt direkt am See vorbei, viele Wanderungen können direkt vom Haus aus unternommen werden z.B. zum Weser-Skywalk Würgassen oder Kloster Herstelle. Einkaufsmöglichkeiten nur ca. 1 km entfernt.

Das 38 m<sup>2</sup> große Ferienhaus hat ein Schlafzimmer (2 Schlafplätze), mit einer Küchenzeile im Wohnraum, Bad/Dusche und einen Krabbellboden (mit zwei weiteren Schlafplätzen).

Entfernung Radweg R 99 ca. 2,5 m  
Entfernung Zentrum Beverungen ca. 3,1 km

24





# Ferienwohnungen

## Ferienwohnungen Marianne Rasche



**F** \*\*\*\* / **F** \*\*\*\*  
 Marianne Rasche  
 Eichenweg 13  
 37688 Beverungen  
 Tel.: 05273 / 2269884  
 info@ferienwohnung-rasche.de  
 www.weserberglandferienwohnungen.de



Am Stadtrand von Beverungen in Waldnähe, mitten im Weserbergland, befinden sich die gemütlichen Ferienwohnungen für 2 - 4 Personen, 10 Min. Fußweg bis zum Wald und bis zur Stadtmitte. Hinter dem Haus ist eine Liegewiese zum Sonnen oder Grillen mit allen dazu gehörenden Gartenmöbeln und auch eine große überdachte Terrasse können Sie gern mit benutzen. Brötchenservice inklusive, W-LAN.

Entfernung Radweg R 99 ca. 750 m  
 Entfernung Zentrum Beverungen ca. 1 km

25

## Ferienwohnung Mathilde Wessel



**F** \*\*\*  
 Mathilde Wessel  
 Rote Feld 5  
 37688 Beverungen-Blankenau  
 Tel.: 05273 / 5688  
 Fax: 05273 / 5688  
 wessel-blankenau@t-online.de  
 www.wessel-blankenau.de

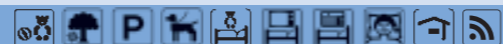


Genießen Sie den Ausblick auf das Wesertal aus unserer ruhigen, gepflegten Ferienwohnung. Sie verfügt über einen separaten Eingang. Wald und Weserradweg sind in wenigen Minuten erreichbar. Zur Wohnung gehören ein schöner Wintergarten und eine sonnige Gartenterrasse. Auch Grill, Kräuter und Liegewiese können genutzt werden. Restaurant mit regionaler Küche in der Nähe.

Entfernung Radweg R 99 ca. 300 m  
 Entfernung Zentrum Beverungen ca. 3,4 km

26

## Ferienwohnung Magdalene Wilke



Magdalene Wilke  
 Am Kapellenberg 55  
 37688 Beverungen  
 Tel.: 05273 / 5337  
 Fax: 05273 / 5337  
 horstwilke31@gmail.com  
 www.ferienwohnung-wilke.info



Sehr ruhige Lage in reinem Wohngebiet am Stadtrand, eigener Eingang, Südhang mit überdachter Gartenterrasse, Fahrradunterstand, Einbauküche mit Essplatz und Abstellraum, Wohnraum mit Sat-TV u. DVD-Player. 1 Schlafrum mit Doppelbett, 1 Schlafrum mit 2 Einzelbetten und zusätzlichem Sat-TV u. DVD-Player, Bad mit Badewanne und WC. Bettwäsche und Handtücher vorhanden. Wanderfreundlicher Betrieb.

Entfernung Radweg R 99 ca. 1,5 km  
 Entfernung Zentrum Beverungen ca. 1,7 km

27

**Gar nicht mal so schlecht hier.**

Ausbildungsmesse, Wald, Korbmacher, Weser, Freizeitzentrum, Feiern, gewachsenes Stadtbild, Stadthalle, Brücke, Weserwiesen, gratis, klare Luft, Kulturangebot, Weinnachtsspiel, Vernetzung, Vielfalt der Ortschaften, Parken, Innehalten, Sternemarkt, Lebensfreude, Wir-Gefühl, Blütenfest, Essen und Trinken, Erneuerbare Energien, Vereinsleben, Bildung, Erholung, Einkaufserlebnis, Weihnachtsbeleuchtung, schöne Landschaft, Naturerlebnis, Weser-Skywalk, Zusammenhalt, Festivals, Sternemarkt, Bürgerpicknick, Offenheit, Schulstandort.

**www.beverungen.de**  
**www.facebook.com/Stadt.Beverungen**  
**Beverungen marketing e.V.**  
**1417-2017**  
**600**

# Camping- u. Wohnmobilplätze

## Campingplatz Axelsee

Camping Axelsee  
 Familie Weller Gbr  
 37688 Beverungen-Würgassen  
 Tel.: 05273 / 88818  
 Fax: 05273 / 88848  
 axel-see@freenet.de  
 www.axel-see.de



Eingebettet in die bewaldeten Höhen des Weserberglandes liegt das Freizeitgelände am 10 ha großen Axelsee mit Biotop und Weserzugang. Ruhig gelegener Campingplatz mit eigener Zufahrt.

- Ferien und Dauercamping
- Vermietung von Blockhütten und Mobilheimen
- Angelsee
- Restaurant

Vorbildliche Ausstattung, von ADAC, DCC, ANWB und ACSI empfohlen.

Entfernung Radweg R 99 ca. 1 km  
 Entfernung Zentrum Beverungen ca. 2 km



28



## Yachthafen Dreiländereck

W. Vössing GmbH  
 Würgasser Straße  
 37697 Lauenförde  
 Tel.: 05273 / 21836  
 wvoessing@t-online.de  
 www.yachthafen-dreilaendereck.de



Slipstelle für Sportboote, Gaststege, Camping- und Wohnmobilstellplatz, Hafenkneipe, Angelsport und Picknickplatz

Entfernung Radweg R 99 ca. 1,5 km  
 Entfernung Zentrum Beverungen ca. 1,5 km

29



Wir machen Kultur - für Sie!



Kulturgemeinschaft  
 Beverungen und Umgebung e.V.

www.kulturgemeinschaft-beverungen.de

Telefon 0 52 73 - 39 22 23

# Hotels/Hotel-Pensionen

Hotels / Hotel-Pensionen		Bildbeitrag auf Seite	Anzahl der EZ/DZ/MZ mit Bad oder Dusche/ WC	Anzahl der EZ/DZ/MZ mit fl. warm. u. kalt. Wasser/ Etagedusche	pro Person im EZ mit Bad oder Dusche/ WC	pro Person im DZ mit Bad oder Dusche/ WC	pro Person im MZ mit Bad oder Dusche/ WC	pro Person im EZ mit fl. warm. u. kalt. Wasser/Etagedusche	pro Person im DZ mit fl. warm. u. kalt. Wasser/Etagedusche	pro Person im MZ mit fl. warm. u. kalt. Wasser/Etagedusche	Einzelübernachtungszuschlag	Terrasse / Liegewiese	Aufenthaltsraum	Fernsehen	Parkplatz/Garage	Hunde erlaubt	Restaurant	Diät	Hausprospekt	Zentrumslage	Ruhige Lage	Waldnähe	Besondere Einrichtungen
<b>Hotel Bevertal Garni</b> Antonie Ihmor Beverungen, Jahnweg 1a Tel.: 05273 / 36190 Fax: 05273 / 361919 hotel@bevertal.de www.hotelbevertal.de	n.t.	26	1/7/1		Ü/F 45,00	Ü/F 35,00	Ü/F 30,00					X	X	X	X			X	X				Frühstücksbuffet, parkähnlicher Garten, Fahrradgarage
<b>Hotel-Restaurant Caprice</b> Kludia Preis Beverungen, Bahnhofstraße 25 Tel.: 05273 / 1354 Fax: 05273 / 22325 info@caprice-beverungen.de www.caprice-beverungen.de	n.t.	26	8/5/1		Ü/F 43,50	Ü/F 41,00	Ü/F 39,00						X	X	X	X	X	X	X	X			W-LAN, Lounge, Biergarten, Kegelbahn, Gruppenangebote, Unterstellmöglichkeiten für Fahrräder/Motorräder
<b>Hotel-Pension Resi</b> Markus Weber Beverungen, Am Kreuzberg 2 Tel.: 05273 / 1397 Fax: 05273 / 224005 info@hotel-pension-resi.de www.hotel-pension-resi.de	n.t.	30	1/9/1		Ü/F ab 40,00 HP ab 52,00	Ü/F ab 33,00 HP ab 45,00	Ü/F ab 33,00 HP ab 45,00					X	X	X	X	X	X	X	X	X	X	X	Hallenbad, Sauna, Solarium, Frühstücksbuffet, Digital-Sat-LCD, Pauschalangebote, z.B. So.-Fr. 5x HP p.P. 212 € im DZ, W-LAN, Fahrradverleih
<b>Hotel Kuhn</b> Ludwig Kuhn Beverungen, Weserstraße 27 Tel.: 05273 / 1353 Fax: 05273 / 1353 hotel.kuhn@gmail.com www.hotel-weser.de	n.t.	28	4/9/1		Ü/F 41,00 45,00 HP 53,00 57,00 59,00 63,00	Ü/F 35,00 40,00 HP 47,00 52,00 53,00 58,00	Ü/F 33,00 37,00 HP 45,00 49,00 51,00 55,00				10,00	X	X	X	X	X	X	X	X	X	X	X	Angelscheine, Fahrradgarage, W-LAN, Saal für 100 Personen, Außenterrasse, kostenlose Parkplätze, 8 Doppelzimmer mit Balkon
<b>Hotel Stadt Bremen</b> Reinhold Fricke Beverungen, Lange Straße 13 Tel.: 05273 / 903-0 Fax: 05273 / 21575 Fricke-Beverungen@t-online.de www.hotel-stadt-bremen.de	n.t.	27	10/ 22/3		Ü/F 63,00 83,00 HP ab 77,00	Ü/F 44,00 52,00 HP ab 68,00	Ü/F 40,00 HP ab 55,00							X	X	X	X	X	X				Biergarten, Kegelbahn, Hallenbad, Saunen, Fahrradverleih, gute Küche, Gourmet-pauschalen
<b>Landhotel Weserblick</b> Achim Hake Blankenau, Kasseler Straße 2 Tel.: 05273 / 3622-0 Fax: 05273 / 362290 info@weserbergland.net www.weserbergland.net	n.t.		2/50/ 1		Ü/F 60,00 HP 80,00	Ü/F 41,00 HP 61,00	Ü/F 34,00 HP 54,00				15,00	X	X	X	X	X	X	X	X	X	X	X	Wohlfühloase, Biergarten, Kegelbahn, Tagungsraum für 45 Personen, Grillpavillon, reichhaltiges Frühstücksbuffet, Fahrradgarage
<b>Landhotel Alte Linde</b> Joachim Evens Würgassen, Würrigser Straße 4 Tel.: 05273 / 375140 Fax: 05273 / 375149 landhotel@alte-linde.de www.alte-linde.de	n.t.	26	6/10/-		Ü/F ab 32,50 HP 45,00	Ü/F ab 32,50 HP 45,00						X	X	X	X	X	X	X	X	X	X	X	W-LAN, 100 m von Weser und Anlegesteg; 30 Minuten Fußweg zum Weser-Skywalk
<b>Hotel-Restaurant Forsthof</b> ★★ Ulrike Schneider Würgassen, Alter Postweg 1 Tel.: 05273 / 38970 Fax: 05273 / 389710 info@forsthof.com www.forsthof.com	27	2/19/-			Ü/F ab 51,50 HP ab 66,50 VP ab 71,50	Ü/F ab 36,50 HP ab 51,50 VP ab 56,50						X	X	X	X	X	X	X	X	X	X	X	Reichhaltiges Frühstücksbuffet, Sauna, Fitnessraum, W-LAN Hot-Spot, Fahrradfahrer willkommen, direkt am Weserradweg

# Pensionen/Gasthäuser/Privatzimmer

Pensionen / Gasthäuser / Privatzimmer		Bildbeitrag auf Seite	Anzahl der EZ/DZ/MZ mit Bad oder Dusche/ WC	Anzahl der EZ/DZ/MZ mit fl. warm. u. kalt. Wasser/ Etagedusche	Pro Person im EZ mit Bad oder Dusche/ WC	Pro Person im DZ mit Bad oder Dusche/ WC	Pro Person im MZ mit Bad oder Dusche/ WC	Pro Person im EZ mit fl. warm. u. kalt. Wasser/Etagedusche	Pro Person im DZ mit fl. warm. u. kalt. Wasser/Etagedusche	Pro Person im MZ mit fl. warm. u. kalt. Wasser/Etagedusche	Einzelübernachtungszuschlag	Terrasse / Liegewiese	Aufenthaltsraum	Fernsehen	Parkplatz/Garage	Hunde erlaubt	Restaurant	Diät	Hausprospekt	Zentrumslage	Ruhige Lage	Waldnähe	Besondere Einrichtungen	
<b>Gasthof Helleweg-Klause</b> Christa Becker Beverungen, Danziger Straße 1 Tel.: 05273 / 6738 webmaster@helleweg-klause.de www.helleweg-klause.de	n.t.		-/1/-	-/1/-	Ü/F 25,00				Ü/F 25,00			X	X	X	X	X						X	X	Regionale Küche, Biergarten mit bis zu 150 Plätzen, Fahrradunterstand, Saal und Gaststätte mit jeweils 50 Plätzen
<b>Betten-Paradies &amp; Pension</b> Cordt-Ulrich Schübeler Beverungen, Lange Straße 28 Tel.: 05273 / 21881 Fax: 05273 / 21881 info@schuebeler.de www.schuebeler.de	n.t.	29	-/7/1	-/10/ 1	Ü ab 30,00 ÜF ab 37,00	Ü 30,00 ÜF 37,00		Ü ab 25,00 ÜF ab 32,00	Ü ab 25,00 ÜF ab 32,00		5,00	X	X		X			X	X				W-LAN, Unterstellmöglichkeiten für Fahrräder/Motorräder	
<b>Pension/Gaststätte Kirchhoff</b> Sylvia Kirchhoff-Tiggies Amelunxen, Drenker Straße 1 Tel.: 05275 / 631 Fax: 05275 / 8439 gasthaus-kirchhoff@t-online.de www.gasthaus-kirchhoff.de	n.t.	29	1/8/1		Ü/F 31,00 - 37,00 HP 42,00 VP 48,00	Ü/F 30,00 - 34,00 HP 41,00 VP 46,00	Ü/F 24,00 - 27,00 HP 33,00 VP 40,00				3,00	X	X	X	X	X	X	X	X	X	X	X	Streicheltiere, überdachte Balkone, Kinder- und Gruppenermäßigung, Fahrradverleih für Hausgäste, Seminarraum, besondere Angebote	
<b>Pension Zur Linde</b> Fritz Graeber Herstelle, Heristalstr. 29 Tel.: 05273 / 7429	n.t.		1/4/-		Ü/F 33,00	Ü/F 30,00						X	X	X							X		Fahrradunterstand	
<b>Pension Fisch</b> Walter Fisch Wehrden, Herrenbruchstraße 2 Tel.: 05273 / 6707 Fax: 05273 / 368593 info@pension-fisch.de www.pension-fisch.de	n.t.	28	2/4/2		Ü/F 30,00	Ü/F 32,00	Ü/F 25,00					X	X	X	X	X			X	X	X	X	Fahrradraum mit Werkstatt, Trockenraum mit Wäschetrockner, DZ als EZ: 35,00 €, ab 3 Tage 10% Ermäßigung	
<b>Pension Haus Rosenheim</b> Christa Eils Wehrden, V.-Droste-Hülshoff-Str. 10 Tel.: 05273 / 6845	n.t.	28	-/2/-	1/-/-	Ü/F ab 25,00		Ü ab 19,00					X	X	X	X					X	X	X	Kühlschrank, Mikrowelle, Fahrräder für Hausgäste	
<b>Pension Zum Mönchsgarten</b> Detlef Hensel Wehrden, Mönchsgarten 2 Tel.: 05273 / 36036 Fax: 05273 / 360393 info@pension-zum-moenchsgarten.de www.pension-zum-moenchsgarten.de	n.t.	30	6/12 /1		Ü/F 30,00 HP/ VP auf Anfrage	Ü/F 30,00 HP/ VP auf Anfrage	Ü/F 27,00 HP/ VP auf Anfrage						X	X	X			X	X	X			Massagepraxis, Hausbus mit 44 Sitzplätzen, Fahrradunterstand	



**VHS Beverungen**  
Telefon: 052 73 39 21 25  
Fax: 052 73 39 22 22  
vhs@beverungen.de  
www.vhs-beverungen.de



# Pensionen/Gasthäuser/Privatzimmer

Pension / Gasthäuser / Privatzimmer / Heuhotel	Bildeintrag auf Seite	Anzahl der EZ/DZ/MZ mit Bad oder Dusche/ WC	Anzahl der EZ/DZ/MZ mit fl. warm. u. kalt. Wasser/ Etagedusche	Pro Person im EZ mit Bad oder Dusche/ WC	Pro Person im DZ mit Bad oder Dusche/ WC	Pro Person im MZ mit Bad oder Dusche/ WC	Pro Person im EZ mit fl. warm. u. kalt. Wasser/Etagedusche	Pro Person im DZ mit fl. warm. u. kalt. Wasser/Etagedusche	Pro Person im MZ mit fl. warm. u. kalt. Wasser/Etagedusche	Einzelübernachtungszuschlag	Terrasse / Liegewiese	Aufenthaltsraum	Fernsehen	Parkplatz/garage	Hunde erlaubt	Restaurant	Diät	Hausprospekt	Zentrumslage	Ruhige Lage	Waldnähe	Besondere Einrichtungen	
<b>Gasthof Soethe</b> Marita Soethe-Jahn Dalhausen, Obere Hauptstraße 162 Tel.: 05645 516 info@gasthof-soethe.de www.gasthof-soethe.de	n.t.	30	-/1/-	2/1/-	nur Ü 22,00	nur Ü 20,00	nur Ü 20,00						X	X	X							X	Biergarten mit bis zu 70 Plätzen, Festsaal, Etagenküche, Frühstück auf Wunsch
<b>Hake, Brigitte</b> Blankenau, In den Eichen 4 Tel.: 05273 / 6104 Fax: 05273 / 6104 info@pension-hake.de www.pension-hake.de	n.t.		-/2/-		Ü/F 30,00						X	X	X	X			X		X	X			Lunchpaket aus Hausschlachtung
<b>Gasthaus Zur Fähre</b> Margarete Grürmann-Harding Herstelle, Fährstraße 5 Tel.: 05273 / 7484 Fax: 05273 / 7484 info@gasthaus-zur-faehre.de www.gasthaus-zur-faehre.de	n.t.	31	2/8/-		Ü/F ab 34,00 HP ab 41,00 VP ab 49,50	Ü/F ab 34,00 HP ab 41,00 VP ab 49,50					X	X	X	X	X	X	X	X	X	X	X	X	Angelscheine, Fahrradgarage, Gutbürgerliche Küche, Mittag- u. Abendtisch, Kaffee u. Kuchen
<b>Heuhotel</b> Marita Schulte-Grundhöfer Wehrden, Weredunstraße 19 Tel.: 05273 / 6724 schultegrundhoefer@web.de www.heuhotel-wehrden-weser.de			bis 40 Pers.	Erw.: 16,00 - 18,00 / Kinder bis 10 J.: 10,00 - 14,00							X	X	X					X	X	X			

## Klösterliche Einrichtungen

Gästehaus St. Scholastika	Bildeintrag auf Seite	Anzahl der EZ/DZ/MZ mit Bad oder Dusche/ WC	Anzahl der EZ/DZ/MZ mit fl. warm. u. kalt. Wasser/ Etagedusche	Pro Person im EZ mit Bad oder Dusche/ WC	Pro Person im DZ mit Bad oder Dusche/ WC	Pro Person im MZ mit Bad oder Dusche/ WC	Pro Person im EZ mit fl. warm. u. kalt. Wasser/Etagedusche	Pro Person im DZ mit fl. warm. u. kalt. Wasser/Etagedusche	Pro Person im MZ mit fl. warm. u. kalt. Wasser/Etagedusche	Einzelübernachtungszuschlag	Terrasse / Liegewiese	Aufenthaltsraum	Fernsehen	Parkplatz/garage	Hunde erlaubt	Restaurant	Diät	Hausprospekt	Zentrumslage	Ruhige Lage	Waldnähe	Besondere Einrichtungen
<b>Gästehaus St. Scholastika</b> Abtei vom Heiligen Kreuz Carolus-Magnus-Straße 9 37688 Beverungen-Herstelle Tel.: 05273 / 804114 (werktags von 10:00-11:30 Uhr erreichbar) gaestehaus@abtei-herstelle.de www.abtei-herstelle.de	42	10/18 /-		58,00	53,00					6,00	X	X	X					X	X	X	X	behindertengerechtl., Aufzug vorhanden, Leseraum, Fernsehraum, Teeküche, Meditationsraum, Gruppenräume, Fahrradverleih

## Unser Service für Ihre Auszeit:

Für Ihren Aufenthalt in Beverungen erhalten Sie bei uns u. a.:

- Radfahr- und Wanderkarten
- Souvenirs der Stadt Beverungen
- Karten der Flotte Weser



Service Center  
Weserstraße 16  
37688 Beverungen  
Tel.: 05273 / 392221  
Fax: 05273 / 392120  
tourist.information@beverungen.de  
www.beverungen.de



# Ferienwohnungen

Ferienwohnungen	Bildeintrag auf Seite	Ferienhäuser	Ferienwohnungen	Größe der Wohnungen	Bettenanzahl	Wohnzimmer	Schlafzimmer	Wohnschlafzimmer	Küche	Wohnküche	Bad	Endpreis 1. - 3. Tag / Tag - 2 Personen	Endpreis je weiterer Tag - 2 Personen	jede weitere Person/Tag	Terrasse / Liegewiese	Balkon	Fernsehen	Telefon	Brötchenservice	Hunde erlaubt	Hausprospekt	Zentrumslage	Ruhige Lage	Besondere Einrichtungen
<b>Becker, Christa</b> Beverungen, Danziger Straße 1 Tel.: 05273 / 6738 webmaster@helleweg-klause.de www.helleweg-klause.de	n.t.	1	60	4	3				1	1		40,00	40,00		X	X	X	X	X	X			X	überdachter Biergarten mit 150 Plätzen, Grillplatz, Liegewiese, Kinderbett, Fahrradunterstand, überdachter Stellplatz
<b>Ferienoase Jägerhof</b> Andressen, Rosemarie Beverungen, Gut Schirmeke - Jägerhof 7 Tel.: 05273 / 5484 Fax: 05273 / 3689071 Mob.: 0172 / 2331479 info@ferienoase-jaegerhof.de www.ferienoase-jaegerhof.de	n.t.	31	1	41	2			1	1	1		35,00	35,00		X	X	X	X		X			X	W-LAN, Mikrowelle, Waschmaschine, Trockner, Liegewiese, PKW-Stellplatz, Fahrradabstellraum, Grillmöglichkeiten, Nichtraucher-Appartement
<b>Katzenberger, Udo</b> Beverungen, Margeritenweg 8 Tel.: 05273 / 385167 Mob.: 0157 / 82011444 info@ferienwohnung-katzenberger.de www.ferienwohnung-katzenberger.de	n.t.	32	1	75	4	2	1	1		1		49,00	49,00	10,00	X	X							X	Garage auf Anfrage, alle Zimmer mit elektrischen Rollläden, 50 m bis zur Weser, Fahrradverleih, W-LAN, mind. 3 Tage, kürzere Zeit auf Anfrage, Kinder bis 17 Jahre 5,00 € / Tag
<b>Körtge-Sander, Angelika</b> Beverungen, Am Goldberge 32 Tel.: 05273 / 210640 info@fw-angelika.com www.fw-angelika.com	F **** F ****	33	1	100	4	1	2		1	1		60,00	50,00	10,00	X	X				X			X	Kinderbett, Hochstuhl, Mikrowelle, Geschirrspüler, Kühl-, Gefrierschrank, Sauna auf Anfrage, Nichtraucherwohnung, Waldnähe, auf Wunsch am Anreisetag gefüllter Kühlschrank, Waschmaschine/Trockner (gegen Gebühr)
<b>Przyjemski, Stefan</b> Beverungen, Fasanenweg 6 Tel.: 05273 / 6561 Fax: 05273 / 365418 przyjemski@web.de www.fasanenweg-beverungen.de	n.t.		1	45	2			1	1	1		40,00	40,00		X	X							X	Nichtraucherwohnung, Schlafcouch, Abstellkammer, sep. Eingang, Gefrierfach, DVD-Player, Föhn, Küchenzeile
<b>Rasche, Marianne</b> Beverungen, Eichenweg 13 Tel.: 05273 / 2269884 info@ferienwohnung-rasche.de www.weserberglandferienwohnung.de	F **** F ****	34	1	62	4	1	2		1	1		35,00	40,00	8,00	X	X	X	X	X	X			X	Fahrradverleih, W-LAN, Frühstück, Mikrowelle, Geschirrspüler, Gefrierschrank, Gäste-WC, Internet, Einkaufsservice, ab 4 Übernachtungen
<b>Tillmann-Hille, Annette</b> Beverungen, Fresienweg 7 Tel.: 05273 / 6305 Mob.: 0170 / 6901545 info@beverungen-ferienwohnungen.de www.beverungen-ferienwohnungen.de	n.t.		1	75	4	1	2		1	1		55,00	40,00		X	X			X	X	X	X	X	Genießen Sie Ihren Aktivurlaub oder entspannen Sie... unsere am Ortsrand von Beverungen gelegene Ferienwohnung lädt dazu ein. Fußläufig erreichen Sie innerhalb weniger Gehminuten alle Einkaufsmöglichkeiten, den nahe gelegenen Stadtkern sowie die Weser mit Weser-Radweg, W-LAN kostenfrei
<b>Wilke, Magdalene</b> Beverungen, Am Kapellenberg 55 Tel.: 05273 / 5337 Fax: 05273 / 5337 horstwilke31@gmail.com www.ferienwohnung-wilke.info	n.t.	34	1	65	4	1	2		1	1		34,00	34,00	5,00	X	X			X	X			X	separater Eingang, Kinderbett/-stuhl, Gefrierschrank, PKW-Stellplatz, Fahrradunterstand, W-LAN

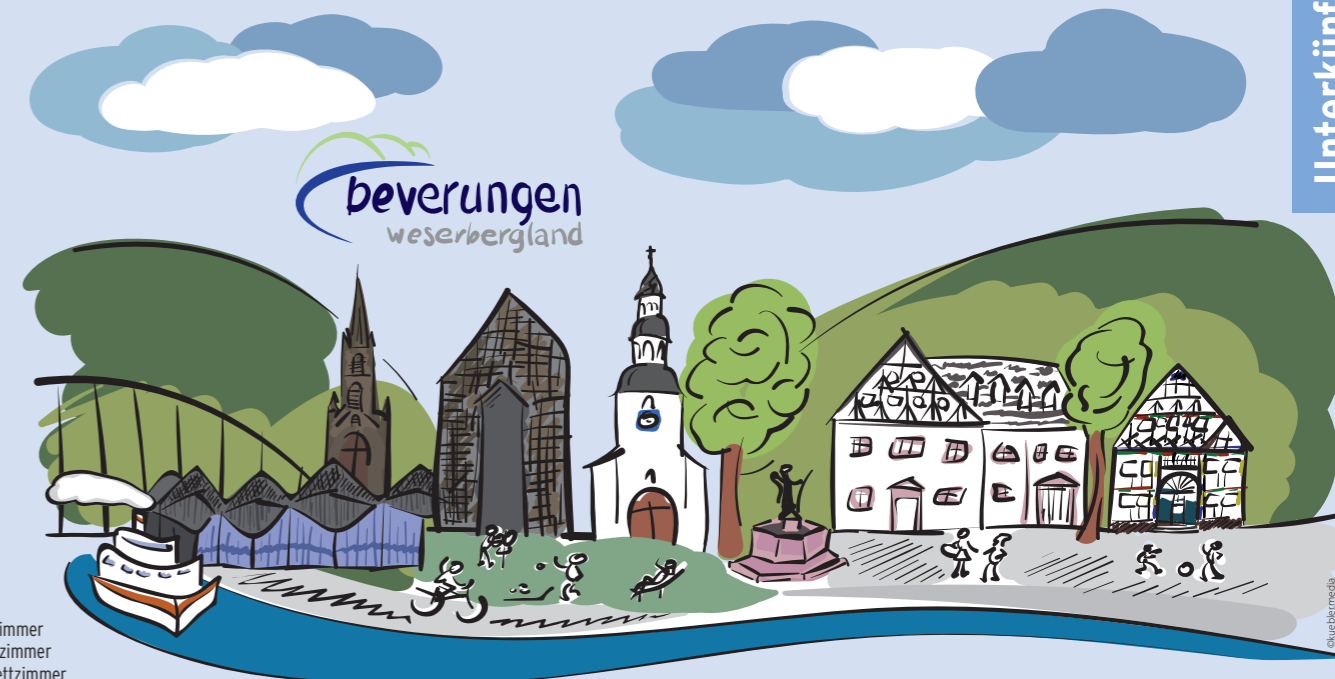


# Ferienwohnungen

Ferienwohnungen	Bildbeitrag auf Seite	Ferienhäuser	Ferienwohnungen	Größe der Wohnungen	Bettenanzahl	Wohnzimmer	Schlafzimmer	Wohnschlafzimmer	Küche	Wohnküche	Bad	Endpreis 1. - 3. Tag / Tag - 2 Personen	Endpreis je weiterer Tag - 2 Personen	jede weitere Person/Tag	Terrasse / Liegewiese	Balkon	Fernsehen	Telefon	Brötchenservice	Hunde erlaubt	Hausprospekt	Zentrumslage	Ruhige Lage	Besondere Einrichtungen
<b>Kirchhoff-Tigges, Sylvia</b> F*** Amelunxen, Drenker Straße 1 Tel.: 05275 631 Fax: 05275 8439 gasthaus-kirchhoff@t-online.de www.gasthaus-kirchhoff.de		1	40	2 / 3	1			1	1	1		46,00	44,00		X	X	X	X	X	X	X	X	X	Mikrowelle, Fahrradunterstand, auf Wunsch mit Verpflegung im Gasthof Kirchhoff, viele Pauschalangebote
<b>Hachmeyer, Brigitta</b> F**** Blankenau, Goethestraße 15 Tel.: 05273 / 210364 Fax: 05273 / 3675700 info@fwhachmeyer.de www.traum-ferienwohnungen.de/99381	31	1	120	2/4	1	2	1	1	1	1		ab 48,00	ab 35,00	ab 5,00	X	X	X	X	X	X	X	X	X	Kinderbett, Hochstuhl, Spülmaschine, Grill, Bahnabholung möglich, Parkplatz, Fahrradverleih, Internet-Zugang, separates Esszimmer
<b>Koch, Roswitha</b> F** Blankenau, Zum Wesertal 1 (FeWo Goethestr. 7) Tel.: 05273 / 22333 Fax: 05273 / 364745 ros.koch@t-online.de www.ferienwohnungkoch.de	32	1	62	3	1	1	1	1	1	1		66,00	60,00	33,00	X	X	X	X	X	X	X	X	X	Kühl-, Gefrierkombination, umfangr. Büchersammlung, behindertenfreundlich, Abstellraum, Fahrradunterstand, Fahrradverleih, Eingang behindertengerecht
<b>Neese, Beate</b> n.t. Blankenau, Auf dem Schild 12 Tel.: 05273 / 4587 Mob.: 0162 / 4815146	33	1	70	4	1	2	1	1	1	1		45,00	40,00	15,00	X	X	X	X					X	Mikrowelle, Radio, überdachter Freisitz, Weser- und Waldnähe, Weserradweg, Internet
<b>Wessel, Mathilde</b> F*** Blankenau, Rote Feld 5 Tel.: 05273 / 5688 Fax: 05273 / 5688 wessel-blankenau@t-online.de www.wessel-blankenau.de	34	1	60	2	1	1	1	1	1	1		33,00	33,00		X	X	X							separater Eingang, Fahrradabstellplatz, Fahrradverleih für Gäste, Weser- und Waldnähe, Wintergarten, W-LAN
<b>Hussong, Renate</b> F*** Dalhausen, Hermannstraße 84 Tel.: 05645 / 9234 heinerhussong@t-online.de		1	60	1/3	1	2	1	1	1	1		40,00	40,00	20,00	X	X	X						X	Wintergarten, Waldnähe
<b>Nübel, Sabine</b> n.t. Dalhausen, Hermannstraße 54 Tel.: 05645 / 1345 sabine.nuebel@gmx.de www.fewo-sabine-nuebel.de	33	1	56	4	1	1	1	1	1	1		40,00	40,00	8,00	X	X						X	X	separater Eingang, W-LAN kostenlos, Nichtraucher, Grill, Waldnähe, mind. 3 Übernachtungen
<b>Fisch, Walter</b> n.t. Wehrden, Herrenbruchstraße 2 Tel.: 05273 / 6707 Fax: 05273 / 368593 info@pension-fisch.de www.pension-fisch.de	28	1	40	2	1	1	1	1	1	1		45,00	40,00		X	X	X							Fahrradunterstellraum, Trockenraum mit Wäschetrockner, 300 m bis zum Weserradweg (R 99), Dampferanleger und zur Personenfähre, Frühstück in der Pension möglich
<b>Kliesch, Peter</b> F**** Wehrden, Godelheimer Str. 18 Tel.: 05273 / 6954 peterkliesch@freenet.de www.ferienunterkunft-direkt.de/ferienwohnung-fw62775.de	32	1	55	2	1	1	1	1	1	1		42,00	42,00		X	X							X	Vermietung vom 01.04.-30.09., Mikrowelle, Kühlschrank mit Gefrierfach, Föhn, Radio, Stereoanlage, Video, Sat-TV, sep. Eingang, Waschmaschine, Wäschetrockner, Fahrrad-Unterstellmöglichkeit, PKW-Parkplatz

# Ferienwohnungen

Ferienwohnungen	Bildbeitrag auf Seite	Ferienhäuser	Ferienwohnungen	Größe der Wohnungen	Bettenanzahl	Wohnzimmer	Schlafzimmer	Wohnschlafzimmer	Küche	Wohnküche	Bad	Endpreis 1. - 3. Tag / Tag - 2 Personen	Endpreis je weiterer Tag - 2 Personen	jede weitere Person/Tag	Terrasse / Liegewiese	Balkon	Fernsehen	Telefon	Brötchenservice	Hunde erlaubt	Hausprospekt	Zentrumslage	Ruhige Lage	Besondere Einrichtungen	
<b>Matheus, Helga</b> n.t. Herstelle, Schiewe Halbe 6 Tel.: 05273 / 8369 hm.matheus@t-online.de www.weserbergland-matheus.de		1	70	4	1	1	1	1	1	1		35,00	35,00	5,00	X	X							X	Nichtraucherwohnung, sep. Eingang, Parkplatz, Fahrradabstellplatz, Föhn, Mikrowelle, Geschirrspüler, Waldnähe, Anbindung an Wanderwege, ab 2 Übernachtungen	
<b>Ferienhaus in Würgassen</b> n.t. Würgassen, Zum Weidenbusch 4 Rolf, Willi Beverungen, Untere Nussbreite 62 Tel.: 05273 / 4080 info@ferienhaus-rolf.de www.ferienhaus-rolf.de		1	60	4	3				1	1		40,00	40,00		X	X							X	Spülmaschine, 50 m bis zur Weser	
<b>Karins Gästezimmer</b> Karin Leifert-Trovato Lauenförde, Bahnhofstraße 28 Tel.: 05273 / 366066 karin-leifert-trovato@t-online.de www.karins-gaestezimmer.de	n.t. F**** F****	32	1	58 78 135	3 3 6	1 1 1	1 2 4	1 1 1	1 1 1	1 1 1		60,00 60,00 50,00	60,00 60,00 50,00	25,00 25,00 25,00	X X X	X X X	X X X	X X X	X X X	X X X	X X X	X X X	X	Grillmöglichkeit, Waschmaschine, Wäschetrockner, Geschirrspüler, Nichtraucher, Fahrradabstellraum	
<b>Oelker, Marita u. Hans Jürgen</b> n.t. (Fewo Lauenförde, Weserberglandsee 70) Beverungen, Unter den Selskämpern 4 Tel.: 05273 / 4482 Mob.: 0162 / 7442120 oder 0170 / 4878163 juergen.oelker@t-online.de	33	1	38	4	1				1	1		65,00	60,00	10,00	X	X								X	Das Haus ist ausgestattet mit E-Herd, Spüle, Mikrowelle, Kühlschrank mit einem kleinen Gefrierfach, TV, Stereoanlage, Wintergarten mit Gartenmöbeln, Terrasse und Parkplatz. Handtücher und Bettwäsche sind selbst mitzubringen.



EZ = Einzelzimmer  
DZ = Doppelzimmer  
MZ = Mehrbettzimmer  
Alle Preise verstehen sich in Euro.  
Bei den Ferienwohnungen sind Bettwäsche, Handtücher, Strom, Wasser, Kosten für die Endreinigung inklusive.



# Camping-/Wohnmobilstellplätze

Camping-/Wohnmobilstellplätze	Öffnungszeiten	Zahl der Stellplätze	Größe, Lage, Ausstattung, Preise
<b>Bootshaus Beverungen</b> WSV Beverungen Beverungen, Hersteller Str. 51 Tel.: 05273 / 5335 Fax: 05273 / 389198 www.wsv-beverungen.de	01.04. - 31.10.	Gesamtplätze: 100 Dauerplätze: 30 Touristen: 60 Wohnmobile: 10	2,5 ha; Terrassenanlage am Wald und Weserradweg, Waschbecken, Duschkabinen, Toiletten, Geschirrspülbecken, Waschmaschinen, Trockner; Stromanschluss; Bewachung durchgehend; Kinderspielplatz, Gaststätte, Lagerfeuerplatz, Parken nur auf Parkplatz, Anlegestelle für Kanus, Bootsverleih an Gruppen  Stellplatz Caravan/Tag: 4,50 € Stellplatz Wohnmobil/Tag: 5,30 € Erwachsene pro Nacht: 3,30 € weitere Preise auf Anfrage; Rabattierung für DKV-Mitglieder
<b>Campingplatz Axelsee</b> Familie Weller Gbr Würgassen, Am Axelsee Tel.: 05273 / 88818 Fax: 05273 / 88848 axel-see@freenet.de www.axel-see.de	ganzjährig täglich: 08:00 - 20:00 Uhr	Gesamtplätze: 220 Dauerplätze: 160 Touristen: 50 Wohnmobile: 10	34 ha großes Freizeitgelände mit eigenem See, Zugang zur Weser - auch für Kanufahrer; Waschbecken mit Warm- und Kaltwasser; Dusch- und Waschkabinen, Toiletten, sep. Sanitärraum für Rollstuhlfahrer, Geschirrspülbecken, Waschmaschinen und Trockner, Bügeltisch, Stromanschlüsse 16 A für Wohnwagen und Mobile, Wassersport, Restaurant/Imbiss, Brötchenservice, Entsorgung Wohnmobile, Verkauf von Gas, Angeln, Kinderspielplatz, Fuß-/Volley-/Basketball, Sauna und Solarium, Grillhütte mit Lagerfeuer, Hunde erlaubt, HOT SPOT  Stellplatz Caravan u. Wohnmobil pro Nacht: 6,00 € Erwachsene pro Nacht: 5,50 € Preise für Gruppen und Nebensaison auf Anfrage!
<b>Evens, Joachim</b> Würgassen, Würrieger Straße 4 Tel.: 05273 375140 Fax: 05273 375149 landhotel@alte-linde.de www.alte-linde.de	01.01. - 31.12. täglich: 08:00 - 21:00 Uhr	Wohnmobile: 16	Der Wohnmobilstellplatz liegt direkt an der Weser, dem Weserradweg R 99, der Weser-Personenfähre und dem Bootsanleger. Die Anmeldung erfolgt im Landhotel Alte Linde. Pro Stellplatz stehen Ihnen 60 m <sup>2</sup> zur Verfügung.  Stellplatz Wohnmobil/Tag: 10,00 € (inkl. 3,00 € Verzehrutschein für das Restaurant) Stromversorgung/Tag: 2,00 € Frishwasser: kostenlos
<b>Yachthafen Dreiländereck</b> W. Vössing GmbH Lauenförde, Grüner Weg 14 Tel.: 05273 / 21836 Fax: 05273 / 21836 wvoessing@t-online.de www.yachthafen-dreilaendereck.de	01.04. - 31.10. täglich: 08:00 - 20:00 Uhr	Gesamtplätze: 135 Dauerplätze: 70 Touristen: 25 Wohnmobile: 40	10 ha; Plateau-Anlage am Hafen, Durchstich zur Weser; Waschbecken, Duschkabinen, Toiletten, Stromanschluss, Waschmaschine, Trockner, Geschirrspülbecken, Entsorgung Wohnmobile, Hafenkneipe, Anlegestelle für Boote, Slipanlage, Seilwinde, Ausflugsboot, Gaststege, Angeln, Kinderspielplatz, Hunde erlaubt, Freibad 4 km  Stellplatz Wohnmobil inkl. Ver- und Entsorgung/Tag: 8,00 € Stellplatz Wohnwagen inkl. PKW/Tag: 3,00 € Personen über 16 Jahre/Tag: 3,50 € weitere Preise auf Anfrage

# Übernachten im Kloster

**Gästehaus St. Scholastika  
Abtei vom Heiligen Kreuz**  
Carolus-Magnus-Str. 9  
37688 Beverungen-Herstelle  
Tel.: 05273 / 804114  
(werktags von 10:00 bis 11:30 Uhr  
erreichbar)  
gaestehaus@abtei-herstelle.de  
www.abtei-herstelle.de



Das Leben unserer Gemeinschaft, der Wechsel von Gebet und Arbeit, von Schweigen und Reden, prägen auch unser Gästehaus.

Unser Gästehaus St. Scholastika wurde im Jahr 2004 fertiggestellt. Die Zimmer sind alle behindertenfreundlich und mit einer Nasszelle ausgestattet. Ein Aufzug ist vorhanden. Dazu stehen ein Leseraum, eine Teeküche und ein Meditationsraum und zwei Gruppenräume zur Verfügung.

Der **Klosterladen** in Herstelle:

- ein sorgfältig zusammengestelltes Sortiment von Büchern, CD's, Karten, Kunstartikeln, Bio-Lebensmitteln, Klosterprodukten, Wein und vielem mehr...
- ein reiches Angebot von Keramik aus unserer Töpferwerkstatt
- handverzierte Kerzen aus unserem Kloster
- Naturseife aus eigener Herstellung
- Schwestern und Mitarbeiterinnen, die Sie gerne beraten und Ihnen zuhören



Öffnungszeiten des Klosterladens:  
Montag - Freitag: 10:00 - 12:30 Uhr  
14:30 - 17:30 Uhr  
Samstag: 9:00 - 12:30 Uhr  
14:30 - 17:30 Uhr

# Gastronomie



## CAFES, RESTAURANTS, KNEIPEN, IMBISS-BETRIEBE

Beverungen	Öffnungszeiten	Sitzplätze	
<b>Ampezzan - Ital. Eis-Café</b> Weserstraße 3 Tel.: 05273 / 5170	saisonbedingt	30	
<b>Asia-Bistro</b> Bahnhofstraße 56 Tel.: 05273 / 367470 · Fax: 05273 / 367470	Di. - Do. + So.: 11:30 - 15:00 Uhr 17:00 - 21:30 Uhr Fr., Sa. + Feiert.: 11:30 - 15:00 Uhr 17:00 - 22:00 Uhr Montag Ruhetag	40	Biergarten, Kulinarisches aus China, Vietnam und Thailand
<b>Bäckerei Engel GmbH &amp; Co. KG</b> Weser-Center · Mühlenstraße 17 Tel.: 05273 / 365007 info@engel-baeckerei.de www.engel-baeckerei.com	Mo. - Sa.: 07:00 - 20:00 Uhr So.: 07:30 - 11:00 Uhr	75	
<b>Bäckerei Engel - Cafe Curios</b> Blankenauer Straße 10 Tel.: 05273 / 365621 info@engel-baeckerei.de www.engel-baeckerei.com	Mo. - Fr.: 06:00 - 18:00 Uhr Sa.: 06:00 - 15:00 Uhr So.: 07:30 - 13:00 Uhr	ca. 35	
<b>Bäckerei Westbomke</b> Lange Straße 55 Tel.: 05273 / 8999260 a.westbomke@webo-baeckerei.de www.baeckerei-westbomke.de	Mo. - Sa.: 06:00 - 21:00 Uhr So.: 07:30 - 17:00 Uhr	40	
<b>Beverunger Bierstube</b> Untere Nussbreite 16 Tel.: 05273 / 5183 info@beverunger-bierstube.de www.beverunger-bierstube.de	Di. - So.: 17:00 - 01:00 Uhr 10:00 - 13:00 Uhr Montag Ruhetag	40/80	Saal; Biergarten im Sommer
<b>Bremer „Bierkeller“ im Hotel Stadt Bremen</b> Lange Straße 13 Tel.: 05273 / 9030 u. 21987 info@hotel-stadt-bremen.de www.hotel-stadt-bremen.de	Di. - Sa.: 17:00 - 24:00 Uhr Sonntag u. Montag Ruhetag	50	Kegelbahn
<b>Café Feldhaus</b> Lange Straße 41 Tel.: 05273 / 368570 baeckerei-feldhaus@t-online.de www.baeckerei-feldhaus.de	Mo. - Fr.: 06:00 - 18:00 Uhr Sa.: 06:00 - 17:00 Uhr So.: 13:00 - 18:00 Uhr	70	Wohlfühlcafé mit schönem Ambiente, Wiener Kaffeehauskultur



# Gastronomie

Beverungen	Öffnungszeiten	Sitzplätze	
<b>China-Restaurant Sue Yuen</b> Bahnhofstraße 63 Tel.: 05273/6483 · Fax: 05273/6483	Mo. So.: 12:00 - 14:00 Uhr 17:30 - 21:30 Uhr	55	Seit 20 Jahren in Beverungen; Biergarten; Mittagstisch
<b>Eis-Café Gambino</b> Lange Straße 24 Tel.: 05273/365539	Mai - Sept.: 10:00 - 22:30 Uhr Okt. - April: 10:00 - 20:00 Uhr Dez. - Mitte Jan.: geschlossen	80	
<b>Fisch &amp; mehr, Böckmann GbR</b> Am Block Roggenthal 3 Mob.: 0172/5603194 info@fisch-mehr.de www.fisch-mehr.de	Mi. - Sa.: 10:00 - 18:00 Uhr So. + Feiert.: 10:00 - 19:00 Uhr und nach Vereinbarung Montag u. Dienstag Ruhetag (außer an Feiertagen)	25	Fischteichanlage mit Bistro und eigener Räucherei, Direktvermarktung, große Sonnenterrasse, direkte Anbindung zum Radweg R 4
<b>Gasthof „Helleweg-Klause“</b> Danziger Straße 1 Tel.: 05273/6738 webmaster@helleweg-klause.de www.helleweg-klause.de	Mo. - So.: ab 16:00 Uhr	innen 80 Biergarten 100	überdachter Biergarten
<b>Gaststätte „Altes Fährhaus“</b> Weserstraße 24 Tel.: 05273/5384 info@altesfaehrhaus.com www.altesfaehrhaus.com	April - Oktober täglich: 11:00 - 22:00 Uhr	45	Biergarten mit 80 Plätzen
<b>Gaststätte „Ronny's La Casa“</b> Lange Straße 35 Tel.: 05273/1560 info@ronnys-pizzeria-la-casa.de www.ronnys-pizzeria-la-casa.de	Di. - So.: 11:30 - 14:00 Uhr 17:00 - 22:00 Uhr Montag Ruhetag (außer an Feiertagen)	45	
<b>Gaststätte „Stadtkrug“</b> Burgstraße 34 Tel.: 05273/368368	Di. - Sa.: ab 16:30 Uhr Sonntag u. Montag Ruhetag	40/35	Fachwerkhaus von 1750; Versammlungsraum
<b>Harry's Indian Snack &amp; Pizza</b> Burgstraße 23 Tel.: 05273/3671140 u. 3671141	täglich: 11:00 - 14:30 Uhr 17:00 - 24:00 Uhr So. + Feiert.: 11:00 - 23:00 Uhr Dienstag Ruhetag	25	
<b>Hotel Kuhn</b> Weserstraße 27 Tel.: 05273/1353 hotel.kuhn@gmail.com www.hotel-weser.de	täglich: ab 17:00 Uhr Mittwoch Ruhetag (01.10. - 30.04.)	Gaststube 25 Frühstücks- raum 20 Saal 100	Außenterrasse
<b>Hotel Stadt Bremen</b> Lange Straße 13 Tel.: 05273/903-0 info@hotel-stadt-bremen.de www.hotel-stadt-bremen.de	täglich: 12:00 - 14:00 Uhr 18:00 - 22:00 Uhr	Restaurant 60 Biergarten 50 Musikanten- saal 80	Gesellschaftsräume für 10 bis 120 Perso- nen für Familienfeiern und Bankettveran- staltungen im stilvollen Rahmen
<b>Hotel Restaurant Caprice</b> Bahnhofstraße 25 Tel.: 05273/1354 info@caprice-beverungen.de www.caprice-beverungen.de	Mo.-Sa.: ab 17:00 Uhr So.: 11:30 - 14:00 Uhr Mittwoch Ruhetag	Restaurant 30 Lounge 30 Festsaal 120 Bauernstube 40	Festsaal, Biergarten, rustikal eingerichtete Bauernstube, gemütliches Kaminzimmer, moderne Lounge, Bundeskegelbahn. Frühstücksbuffet nur mit Anmeldung.
<b>Kreta Grill</b> Lange Straße 14 Tel.: 05273/2107373	Mo. - So.: 11:00 - 23:00 Uhr	innen 30 außen 16	Gyros- und Grillspezialitäten, alle Gerichte auch außer Haus
<b>Kufen-Alm</b> Weseranger 33 Tel.: 05273/367359 · Fax: 05273/35415 info@beverunger-eisbahn.de www.beverunger-eisbahn.de	November - März Di. - Fr.: 15:00 - 20:00 Uhr Sa.: 11:00 - 22:00 Uhr So.: 11:00 - 20:00 Uhr in den Ferien Mo. - So.: ab 11:00 Uhr	100	Alpenflair direkt an der Beverunger Eisbahn

# Gastronomie

Beverungen	Öffnungszeiten	Sitzplätze	
<b>Marion's Dreiländerblick</b> Am Rotsberg 1 Tel.: 0171 / 7578551	Sommer Di. - Fr.: 10:00 - 21:00 Uhr Sa. - So.: 11:00 - 21:00 Uhr Winter Di. - Fr.: 10:00 - 20:00 Uhr Sa. - So.: 11:00 - 19:00 Uhr Montag Ruhetag	ca. 20	große Terrasse mit schönem Ausblick auf das Tal
<b>Marley's Bar &amp; Lounge</b> Lange Straße 11 Tel.: 05273 / 3662466 peter-hoffmann-176@web.de www.marleys-beverungen.de	Di. - So.: ab 17:00 Uhr Bundesliga Sa. + So.: ab 15:00 Uhr Montag Ruhetag	80	Kostenloses W-LAN für Gäste; Sky-Sportbar - Sport-Events auf TV und Leinwand
<b>Pizzeria Avanti - Avanti Bistro</b> Lange Straße 48 Tel.: 05273 / 365940	Mo. - Do.: 12:00 - 23:00 Uhr Fr. - Sa.: 12:00 - 24:00 Uhr So.: 12:00 - 23:00 Uhr	25	20% Rabatt für Schüler; Lieferservice; draußen 15 Plätze
<b>Restaurant/Imbiss Löker</b> Lange Straße 44 Tel.: 05273 / 365934 www.restaurant-loeker.de	täglich: 11:30 - 22:30 Uhr Dienstag Ruhetag	40	
<b>Rode's Steh-Café</b> Bahnhofstraße 35 Tel.: 05273 / 6803	Mo. - Fr.: 06:00 - 18:00 Uhr Sa.: 06:00 - 13:00 Uhr So.: 07:30 - 11:00 Uhr	20	
Ortschaft Amelunxen	Öffnungszeiten	Sitzplätze	
<b>Gaststätte Kirchhoff</b> Drenker Straße 1 Tel.: 05275 / 631 gasthaus-kirchhoff@t-online.de www.gasthaus-kirchhoff.de	Mo. - So.: ab 10:00 Uhr Mittwoch Ruhetag	innen 110 Wintergarten 40 Terrasse 30	windgeschützte Terrasse, Spielplatz
Ortschaft Blankenau	Öffnungszeiten	Sitzplätze	
<b>Landhotel Weserblick</b> Kasseler Straße 2 Tel.: 05273 / 3622-0 info@weserbergland.net www.weserbergland.net	täglich: 06:00 - 0:00 Uhr	200	
Ortschaft Dalhausen	Öffnungszeiten	Sitzplätze	
<b>Döner Hut Pizza</b> Untere Hauptstraße 139 Tel.: 05645 / 7888400 www.doener-hut-pizza.de	Di. - Do.: 12:00 - 22:00 Uhr Fr. - Sa.: 12:00 - 23:00 Uhr So. + Feiert.: 12:00 - 22:00 Uhr Montag Ruhetag	25	Lieferservice, türkische Küche, Pizza, Döner, Nudeln, Schnitzel
<b>Gasthaus Groll</b> Untere Hauptstraße 135 Tel.: 05645 / 228 · Fax: 05645 / 1892 gasthaus.groll@t-online.de www.gasthaus-groll.de	ab 10:00 Uhr durchgehend Montag Ruhetag (Reisegruppen auf Anfrage auch montags)	30/40/50/ 100 - 250	Saal, Biergarten mit Grill und Kinderspiel- platz, Restaurant, Bauernstube, Bus- und Motorrad-Parkplatz, hausgem. Kuchen, Hausprospekt
<b>Gasthof Soethe</b> Obere Hauptstraße 162 Tel.: 05645 / 516 info@gasthof-soethe.de www.gasthof-soethe.de			Biergarten, Saal, Gästezimmer
<b>Landgasthaus Bruns</b> Obere Hauptstraße 175 Tel.: 05645 / 9192 · Fax: 05645 / 788270 landgasthaus-bruns@gmx.de	Mo., Mi. - So.: 10:00 - 14:00 Uhr 17:00 - 01:00 Uhr Dienstag Ruhetag	30/30/60/14/14	Wintergarten, Kaminzimmer, Biergarten, 2 Kegelbahnen



# Gastronomie

Ortschaft Haarbrück	Öffnungszeiten	Sitzplätze	
<b>Altes Kornhaus</b> Klingelburgstraße 24 Tel.: 05273/5089 info@alteskornhaus.de www.alteskornhaus.de	Di. - Sa.: ab 14:30 Uhr So.: ab 9:30 Uhr Montag Ruhetag	80	
Ortschaft Herstelle	Öffnungszeiten	Sitzplätze	
<b>Bauernlädchen &amp; Café auf dem Erlenhof</b> Tel.: 05273/7461 info@erlenhof-cafe.de www.erlenhof-cafe.de	Mi. - Sa.: 14:00 - 18:00 Uhr So. + Feiert.: 13:00 - 18:00 Uhr Montag u. Dienstag Ruhetag (außer an Feiertagen) Juli + August zusätzlich Di.: 14:00 - 18:00 Uhr	160	überdachte Gartenterrasse mit 60 Plätzen; Sonneninsel und Gartencafé mit 160 Plätzen; Minigolf, großer Kinderspielplatz mit Hüpfkissen, Trekkartbahn, Maisschwimmbad, rollstuhlbefahrbar, Bauernhofmuseum, Besichtigungsstall (Schweine), Kunsthandwerk, 2x im Monat Frühstücksbuffet, Behinderten-WC, Hofladen, Busparkplatz
<b>Gasthaus „Zur Fähre“</b> Fährstraße 5 Tel.: 05273/7484 info@gasthaus-zur-faehre.de www.gasthaus-zur-faehre.de	Mo. - So.: ab 9:00 Uhr	120	Terrasse
Ortschaft Tietelsen	Öffnungszeiten	Sitzplätze	
<b>Gaststätte Kutscherstube</b> Borgholzer Straße 54 Tel.: 05645/269	Do. - Sa.: 19:00 - 01:00 Uhr So.: 10:00 - 13:00 Uhr 16:30 - 01:00 Uhr Montag - Mittwoch Ruhetag	40/50	
Ortschaft Wehrden	Öffnungszeiten	Sitzplätze	
<b>Cafè Potthast</b> Auf dem Pfuhl 2 Tel.: 05273/6932	Di. - Fr.: 07:00 - 12:30 Uhr 14:30 - 18:00 Uhr Sa.: 06:00 - 13:00 Uhr So.: 08:00 - 11:00 Uhr Brötchenverkauf Sonntagnachmittag u. Montagnachmittag Ruhetag	50	Terrasse
<b>Fährklause Wehrden</b> Weredunstraße 2a Tel.: 05273/389508 · Mob.: 0172 / 6630659 info@faehrklause-wehrden.de www.faehrklause-wehrden.de	Mai - September ab 11:00 Uhr Oktober - April ab 11:00 Uhr Montag Ruhetag	70	Treffpunkt für Radwanderer, behindertengerechter Eingang, großer Biergarten, großer Parkplatz
Ortschaft Würgassen	Öffnungszeiten	Sitzplätze	
<b>Wirtshaus „Zum Axelsee“</b> Mob.: 01575 / 2470998 susanne.kelm@yahoo.de	April-September Mo. - Do.: 10:00 - 19:00 Uhr Fr. - Sa.: 10:00 - 22:00 Uhr So.: 10:00 - 19:00 Uhr Oktober-März Mi. - Do.: 16:00 - 19:00 Uhr Fr.: 16:00 - 22:00 Uhr Sa.: 12:00 - 22:00 Uhr So.: 10:00 - 19:00 Uhr Montag u. Dienstag Ruhetag	innen 35 außen 30	Biergarten, Bocciabahn, kinderfreundlich, Ausrichtung von jeglichen Feiern im Rahmen der Sitzplätze
<b>Hotel-Restaurant Forsthof</b> Alter Postweg 1, Tel.: 05273 / 38970 info@forsthof.com www.forsthof.com	ab 17:00 Uhr Montag u. Dienstag Ruhetag	Restaurant 80 Terrasse 35	windgeschützte Terrasse, Garten mit eigener Grillhütte und Biergarten, Spielplatz, Essen für Radfahrer immer
<b>Landhotel Alte Linde</b> Würrigser Straße 4, Tel.: 05273 / 375140 landhotel@alte-linde.de www.alte-linde.de	ganztägig		Die reichhaltige Speisekarte reicht von gutbürgerlichen Gerichten bis hin zu ausgesuchten Spezialitäten. Ausrichtung von Familien-, Betriebs- und Vereinsfeiern



