



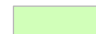
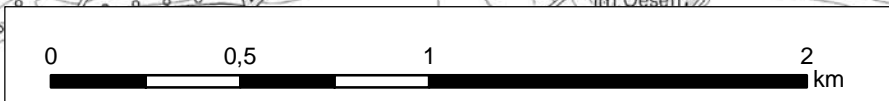



Zeichenerklärung:

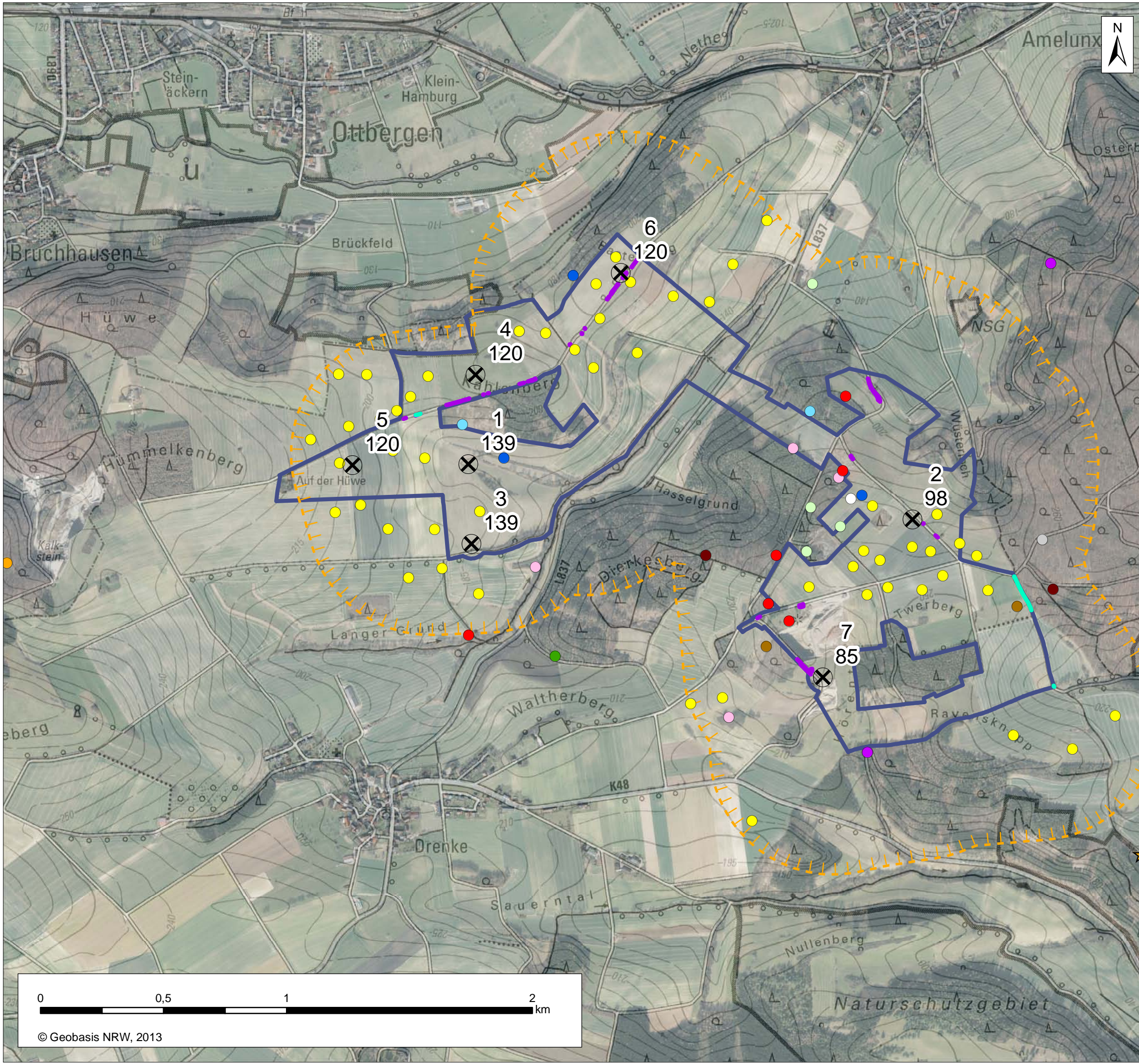
-  Standorte der geplanten WEA mit Nabenhöhe
-  Plangrenze
- Untersuchungsgebiet**
-  Untersuchungsgebiet (1.500 m)
- Feldfrucht**
-  G - Getreide
-  Ka - Kartoffeln
-  Kg - Klee gras / Feld gras
-  M - Mais
-  Mg - Mahdgrünland
-  R - Raps
-  W - Weide
-  Z - Zuckerrüben
- Nutzungstyp**
-  Wälder
-  Gehölze
-  Grünland
-  Äcker
-  Siedlungen
-  Windrad



© Geobasis NRW, 2013

Bezug:	AFB zum Windpark Beverungen-Twerberg
Karte 1: Flächennutzung	
	Maßstab: 1 : 20.000
Untere Mauerstr. 6-8 37671 Höxter Tel: (05271) 9661330 Fax: (05271) 180903 email: bioplan.hx@t-online.de Internet: www.buero-bioplan.de	Datum: 12.09.2014
	gezeichnet: Bau
	geprüft: Hoz
	Verfasser:

BEVERUNGEN



Zeichenerklärung:

- Standorte der geplanten WEA mit Nabenhöhe
- Plangrenze
- Untersuchungsgebiet**
- Untersuchungsgebiet (500 m)
- Brutvorkommen**
- Bp - Baumpieper
- Fe - Feldsperling (NG)
- Fl - Feldlerche
- Fs - Feldschwirl
- Gsp - Grauspecht
- N - Nachtigall
- Nt - Neuntöter
- Re - Rebhuhn
- Ssp - Schwarzspecht
- Uh-Uhu
- Wh - Wendehals
- Wo - Waldohreule
- Wz - Waldkauz

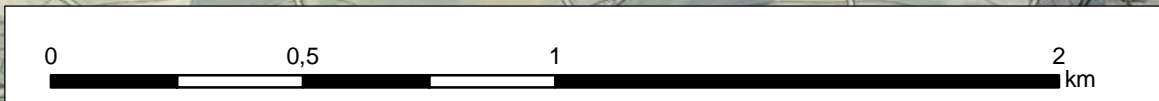
Nachweise

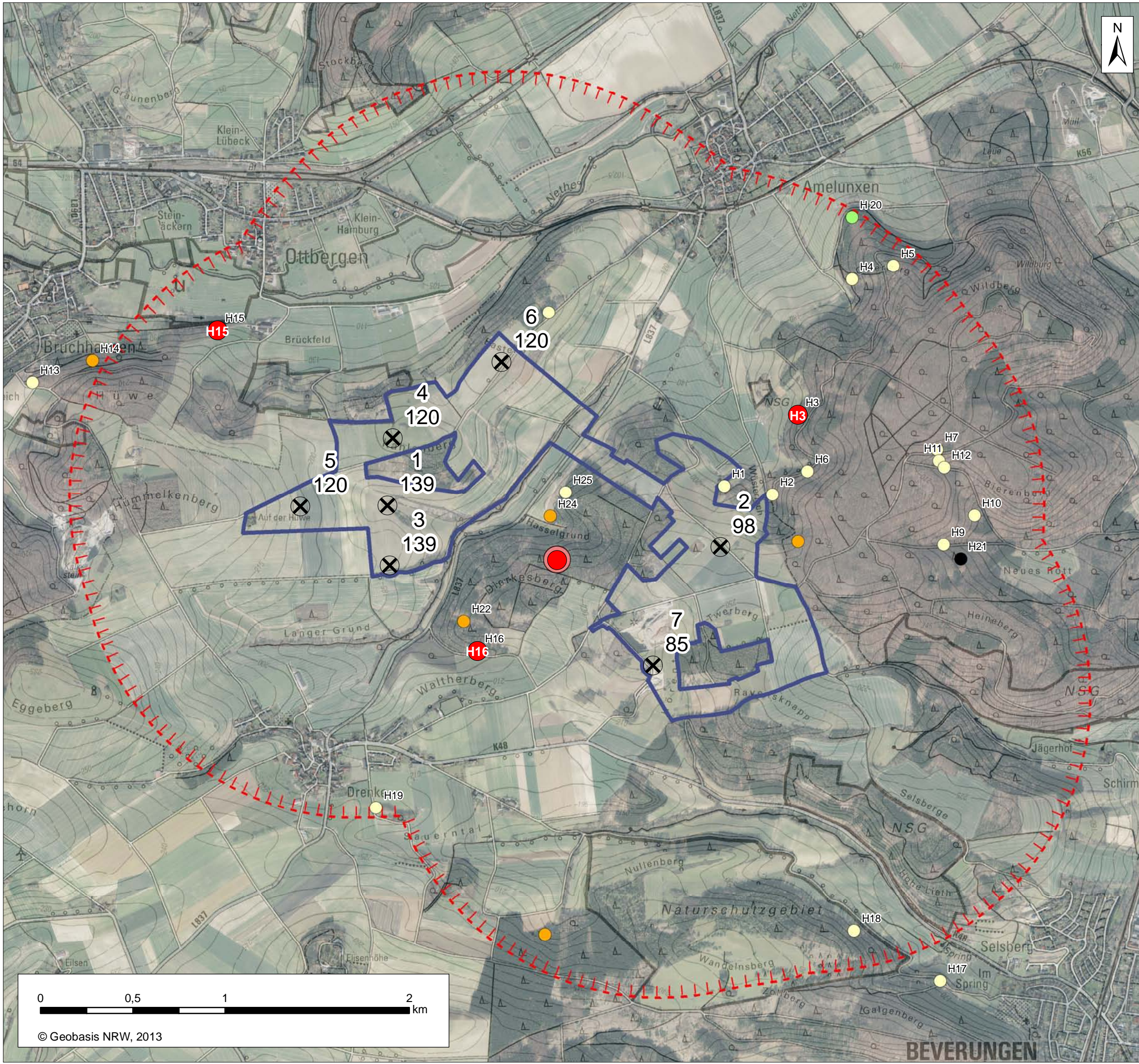
- Hei - Heidelerche

Eingriffsbereiche durch das Vorhaben

- Eingriffsbereiche in Gehölze im Zuge der Netzanbindung
- Eingriffsbereiche in Gehölze im Zuge des Ausbaus der Erschließungswege

Bezug:	AFB zum Windpark Beverungen-Twerberg
Karte 2: Revierzentren planungsrelevanter und wertbestimmender Brutvögel	
	Maßstab: 1 : 15.000
Untere Mauerstr. 6-8 37671 Hörter Tel: (05271) 9661330 Fax: (05271) 180903 email: bioplan.hx@t-online.de Internet: www.buero-bioplan.de	Datum: 12.09.2014
	gezeichnet: Bau
	geprüft: Hoz
	Verfasser:

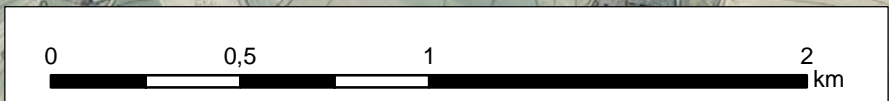




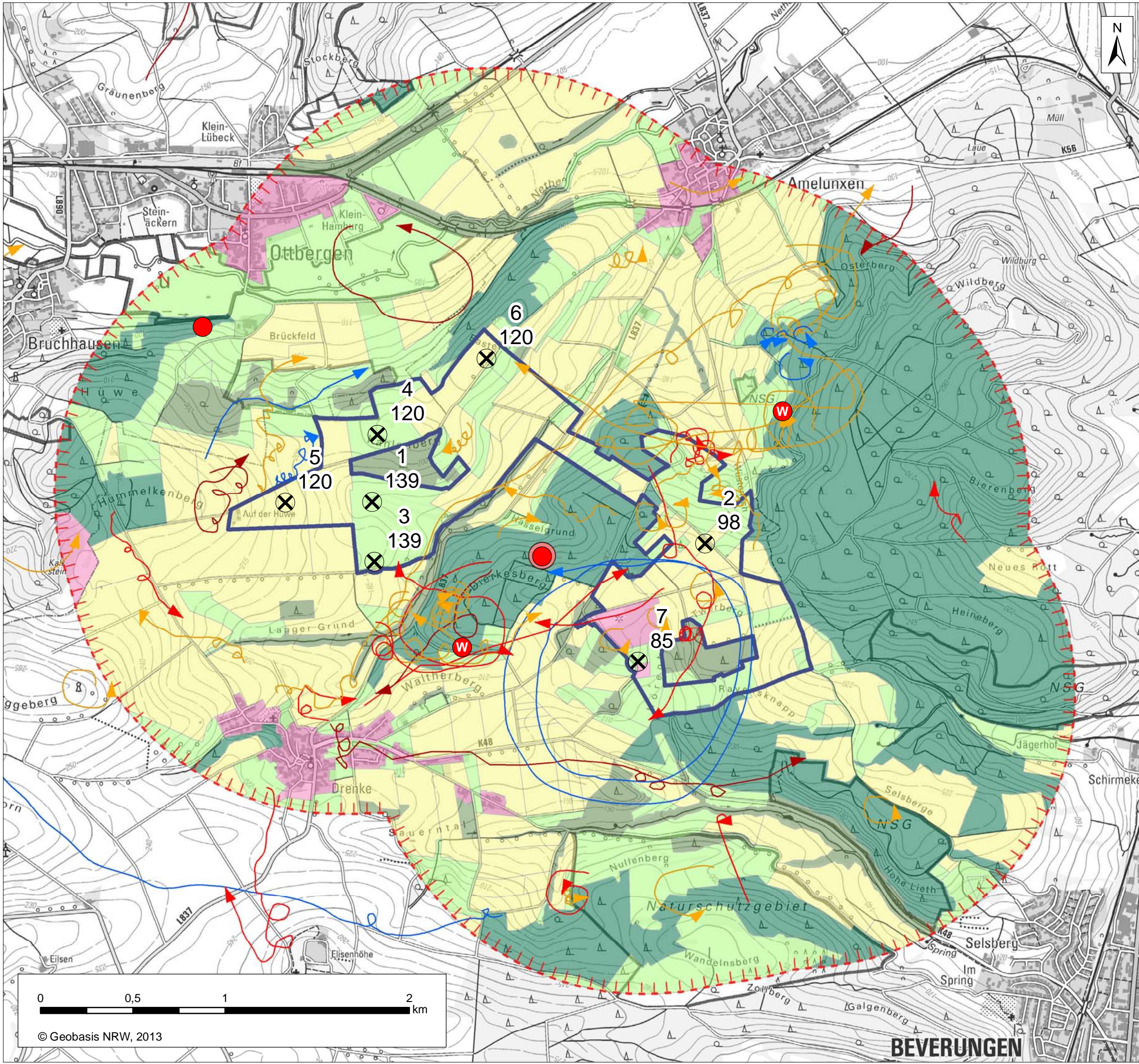
Zeichenerklärung:

- Standorte der geplanten WEA mit Nabenhöhe
- Plangrenze
- Untersuchungsgebiet**
- Untersuchungsgebiet (1.500 m)
- Horste**
- keine Zuordnung
- Rotmilan
- Schwarzmilan
- Mäusebussard
- Kolkrabe
- vermutetes Revierzentrum**
- Rotmilan

Bezug:	AFB zum Windpark Beverungen-Twerberg
Karte 3: Horstkartierung und -zuweisung	
	Maßstab: 1 : 20.000
	Datum: 12.09.2014
	gezeichnet: Bau
	geprüft: Hoz
	Verfasser:



Untere Mauerstr. 6-8
37671 Hötter
Tel: (05271) 9661330
Fax: (05271) 180903
email: bioplan.hx@t-online.de
Internet: www.buero-bioplan.de

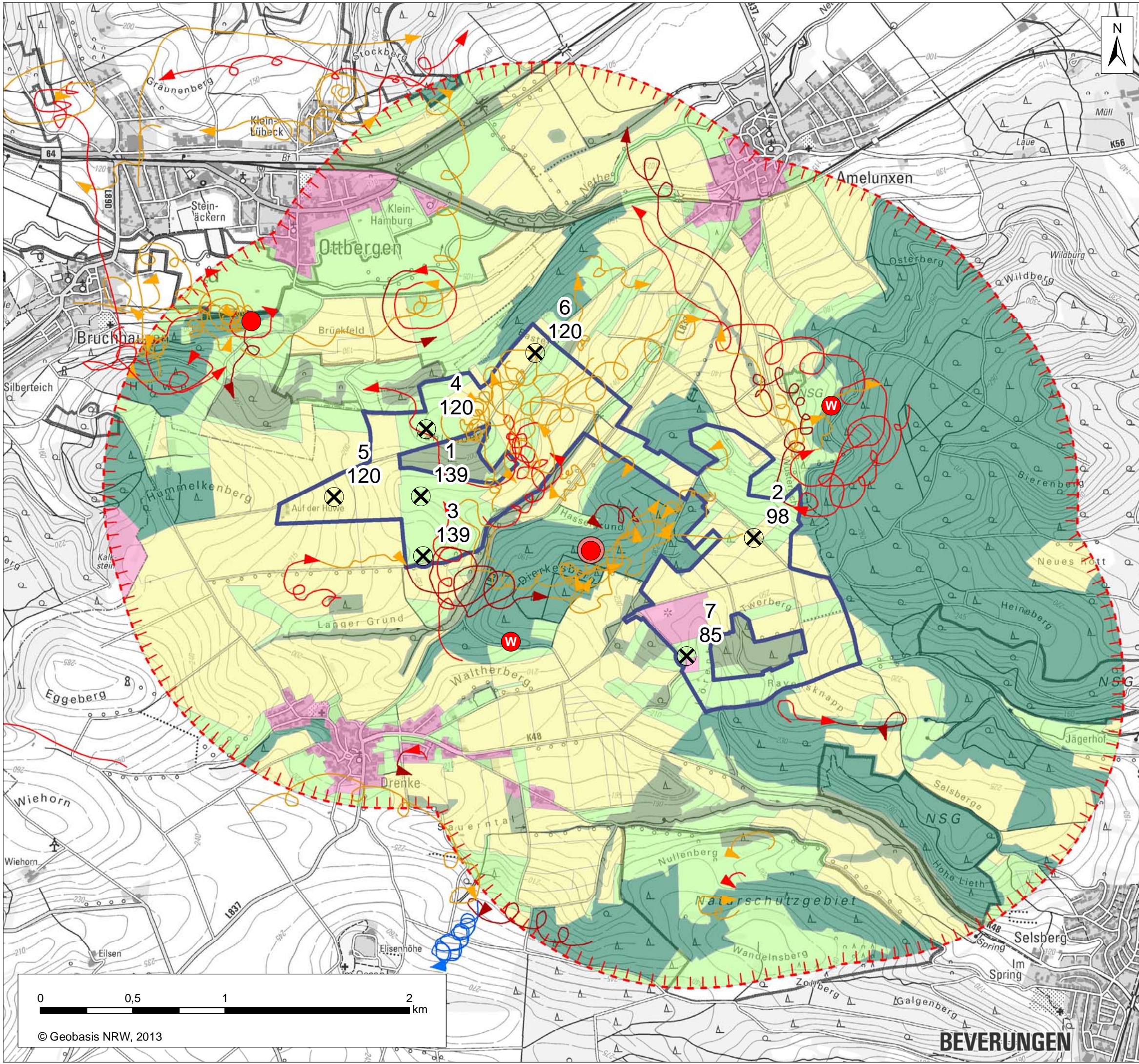


Zeichenerklärung:

- Standorte der geplanten WEA mit Nabenhöhe
- Plangrenze
- Untersuchungsgebiet**
- Untersuchungsgebiet (1.500 m)
- Horste**
- Rotmilan
- vermutetes Revierzentrum**
- Rotmilan
- Höhe der Flugbewegungen**
- 0 - 50 m
- >50 - 100 m
- >100 - 200 m
- >200 m
- Nutzungstyp**
- Wälder
- Gehölze
- Grünland
- Äcker
- Siedlungen
- Windrad

- Rotmilan -
 Begehungen im Frühjahr
 (März bis Mitte Mai): 16
 Ohne Rm-Kontakt: 5

Bezug:	AFB zum Windpark Beverungen-Twerberg
Karte 4.1: Kartierung störempfindlicher und kollisionsgefährdeter Vögel und ihre Raumnutzung	
	Maßstab: 1 : 20.000
Untere Mauerstr. 6-8 37671 Höxter Tel: (05271) 9661330 Fax: (05271) 180903 email: bioplan.hx@t-online.de Internet: www.buero-bioplan.de	Datum: 12.09.2014
	gezeichnet: Bau
	geprüft: Hoz
	Verfasser:

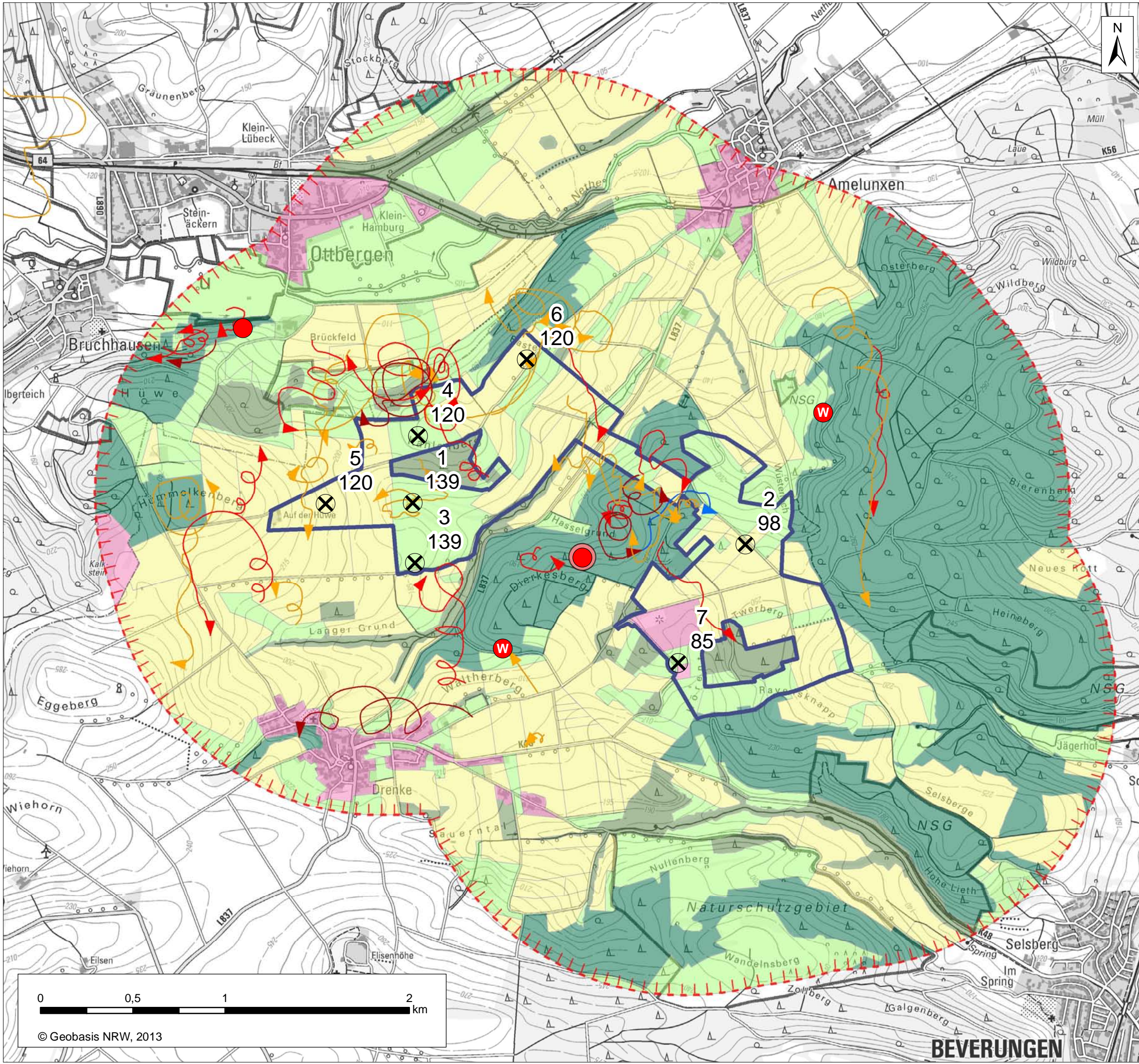


Zeichenerklärung:




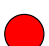







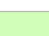
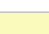


- Standorte der geplanten WEA mit Nabenhöhe
- Plangrenze
- Untersuchungsgebiet**
- Untersuchungsgebiet (1.500 m)
- Horste**
- Rotmilan
- vermutetes Revierzentrum**
- Rotmilan
- Höhe der Flugbewegungen**
- 0 - 50 m
- >50 - 100 m
- >100 - 200 m
- >200 m
- Nutzungstyp**
- Wälder
- Gehölze
- Grünland
- Äcker
- Siedlungen
- Windrad

- Rotmilan -
 Begehungen im Sommer
 (Mitte Mai bis Ende Juli): 13
 Ohne Rm-Kontakt: 2


Bezug:	AFB zum Windpark Beverungen-Twerberg
Karte 4.2: Kartierung störempfindlicher und kollisionsgefährdeter Vögel und ihre Raumnutzung	
	Maßstab: 1 : 20.000
Untere Mauerstr. 6-8 37671 Höxter Tel: (05271) 9661330 Fax: (05271) 180903 email: bioplan.hx@t-online.de Internet: www.buero-bioplan.de	Datum: 12.09.2014
	gezeichnet: Bau
	geprüft: Hoz
	Verfasser:

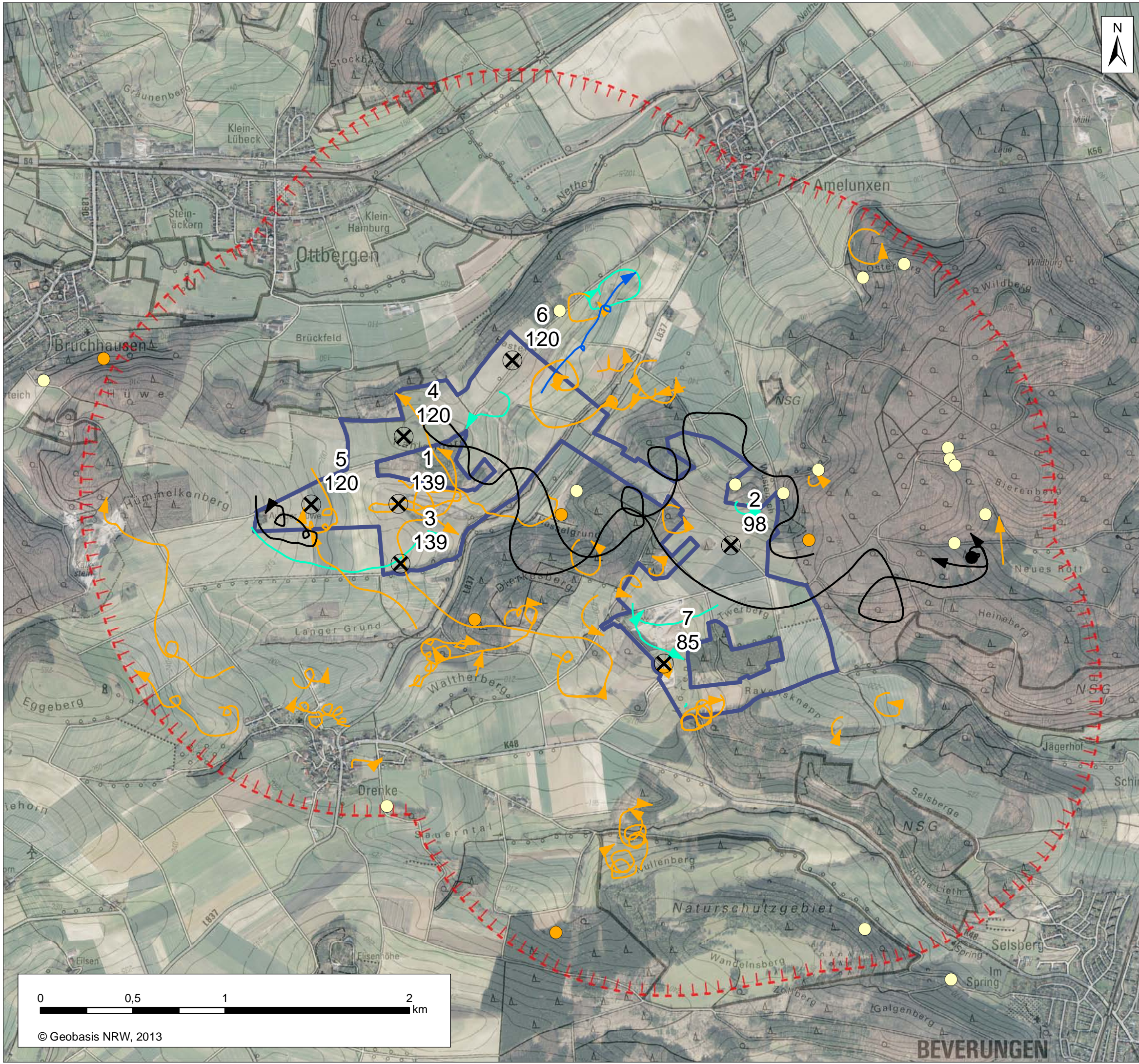


Zeichenerklärung:








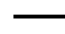




-  Standorte der geplanten WEA mit Nabenhöhe
-  Plangrenze
- Untersuchungsgebiet**
-  Untersuchungsgebiet (1.500 m)
- Horste**
-  Rotmilan
- vermutetes Revierzentrum**
-  Rotmilan
- Höhe der Flugbewegungen**
-  0 - 50 m
-  >50 - 100 m
-  >100 - 200 m
-  >200 m
- Nutzungstyp**
-  Wälder
-  Gehölze
-  Grünland
-  Äcker
-  Siedlungen
-  Windrad

- Rotmilan -
 Begehungen im Herbst
 (August bis September): 8
 Ohne Rm-Kontakt: 1

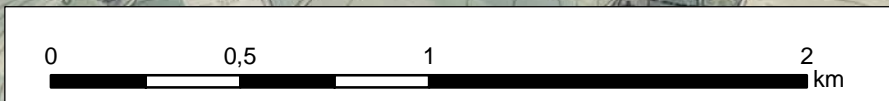
Bezug:	AFB zum Windpark Beverungen-Twerberg
Karte 4.3: Kartierung störempfindlicher und kollisionsgefährdeter Vögel und ihre Raumnutzung	
	Maßstab: 1 : 20.000
Untere Mauerstr. 6-8 37671 Hötter Tel: (05271) 9661330 Fax: (05271) 180903 email: bioplan.hx@t-online.de Internet: www.buero-bioplan.de	Datum: 12.09.2014
	gezeichnet: Bau
	geprüft: Hoz
	Verfasser:




Zeichenerklärung:

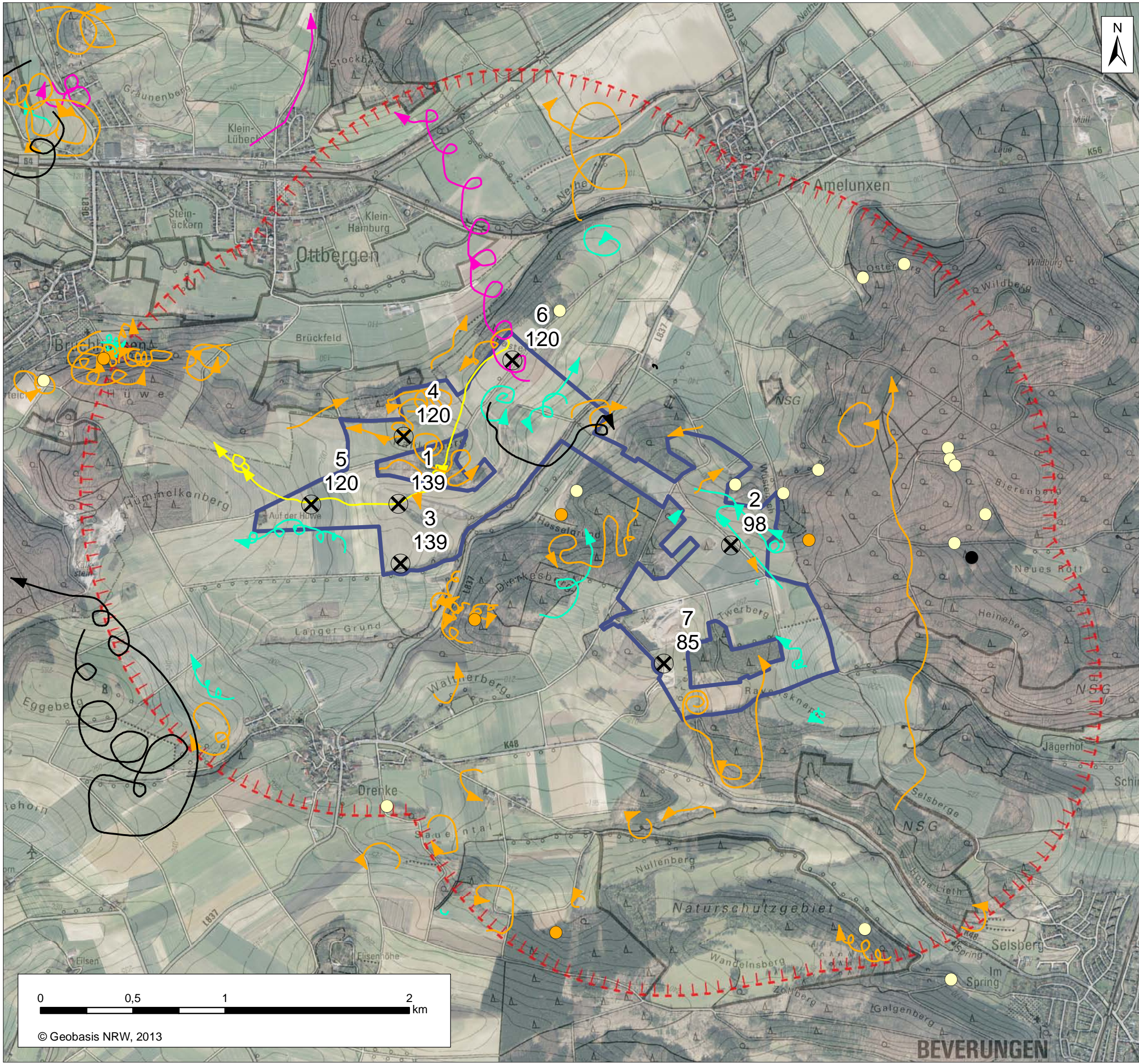
-  Standorte der geplanten WEA mit Nabenhöhe
-  Plangrenze
- Untersuchungsgebiet**
-  Untersuchungsgebiet (1.500 m)
- Horste**
-  keine Zuweisung
-  Schwarzmilan
-  Mäusebussard
- Flugbewegungen**
-  Habicht
-  Schwarzmilan
-  Mäusebussard
-  Wespenbussard
-  Turmfalke
-  Schwarzstorch

- Frühjahr (März bis Mitte Mai) -





© Geobasis NRW, 2013


Bezug:	AFB zum Windpark Beverungen-Twerberg
Karte 5.1: Kartierung störempfindlicher und kollisionsgefährdeter Vögel und ihre Raumnutzung	
	Maßstab: 1 : 20.000
Untere Mauerstr. 6-8 37671 Höxter Tel: (05271) 9661330 Fax: (05271) 180903 email: bioplan.hx@t-online.de Internet: www.buero-bioplan.de	Datum: 12.09.2014
	gezeichnet: Bau
	geprüft: Hoz
	Verfasser:






Zeichenerklärung:

-  Standorte der geplanten WEA mit Nabenhöhe
-  Plangrenze

Untersuchungsgebiet

-  Untersuchungsgebiet (1.500 m)


Horste

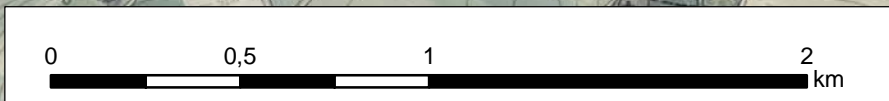
-  keine Zuweisung
-  Schwarzmilan
-  Mäusebussard

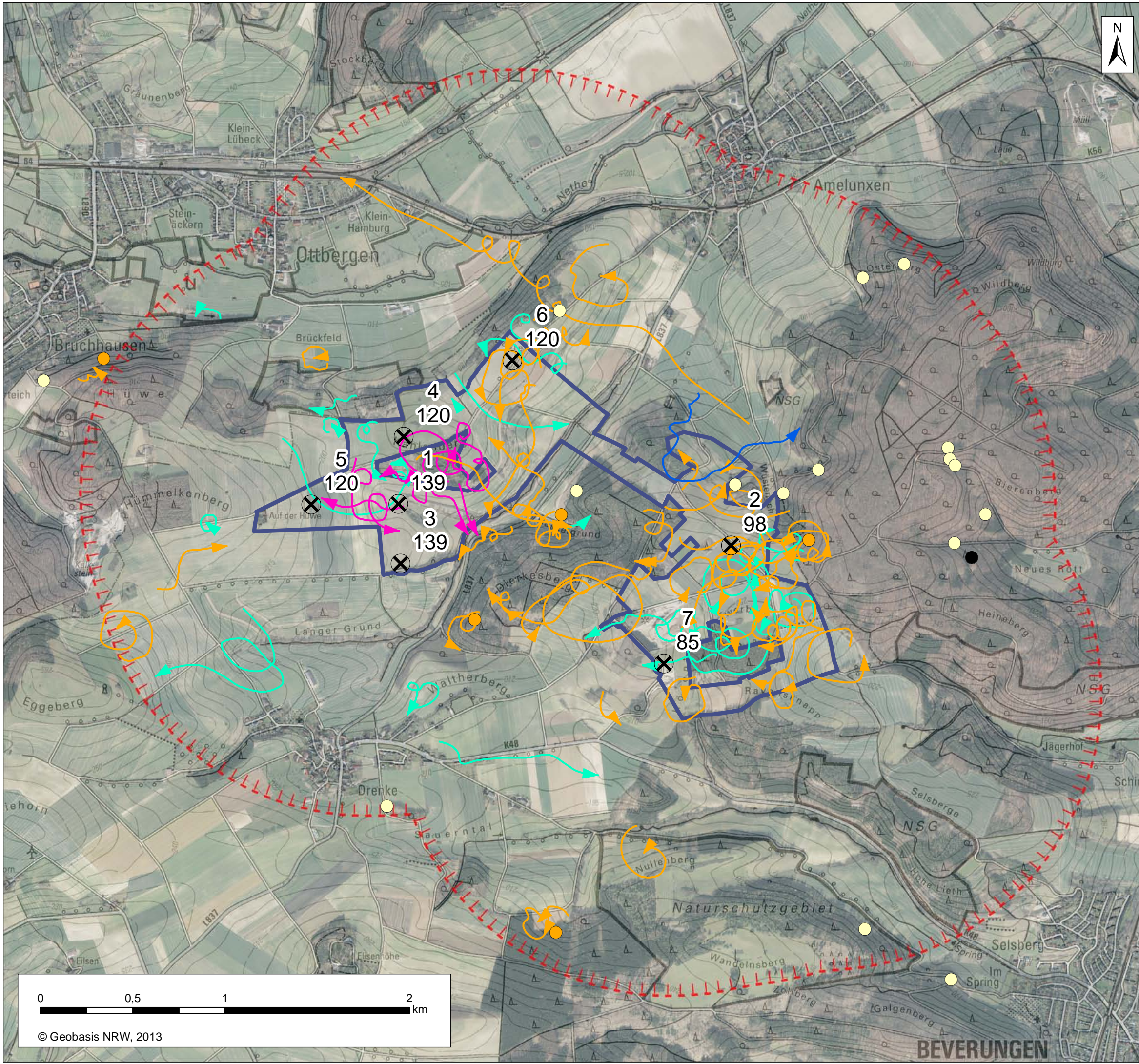
Flugbewegungen

-  Habicht
-  Schwarzmilan
-  Mäusebussard
-  Wespenbussard
-  Turmfalke
-  Schwarzstorch

- Sommer (Mitte Mai bis Ende Juli) -

Bezug:	AFB zum Windpark Beverungen-Twerberg
Karte 5.2: Kartierung störempfindlicher und kollisionsgefährdeter Vögel und ihre Raumnutzung	
	Maßstab: 1 : 20.000
Untere Mauerstr. 6-8 37671 Höxter Tel: (05271) 9661330 Fax: (05271) 180903 email: bioplan.hx@t-online.de Internet: www.buero-bioplan.de	Datum: 12.09.2014
	gezeichnet: Bau
	geprüft: Hoz
	Verfasser:





Zeichenerklärung:

- ⊗ Standorte der geplanten WEA mit Nabenhöhe
- Plangrenze

Untersuchungsgebiet

- ⌘ Untersuchungsgebiet (1.500 m)

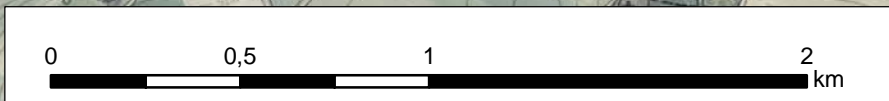
Horste

- keine Zuweisung
- Schwarzmilan
- Mäusebussard


Flugbewegungen

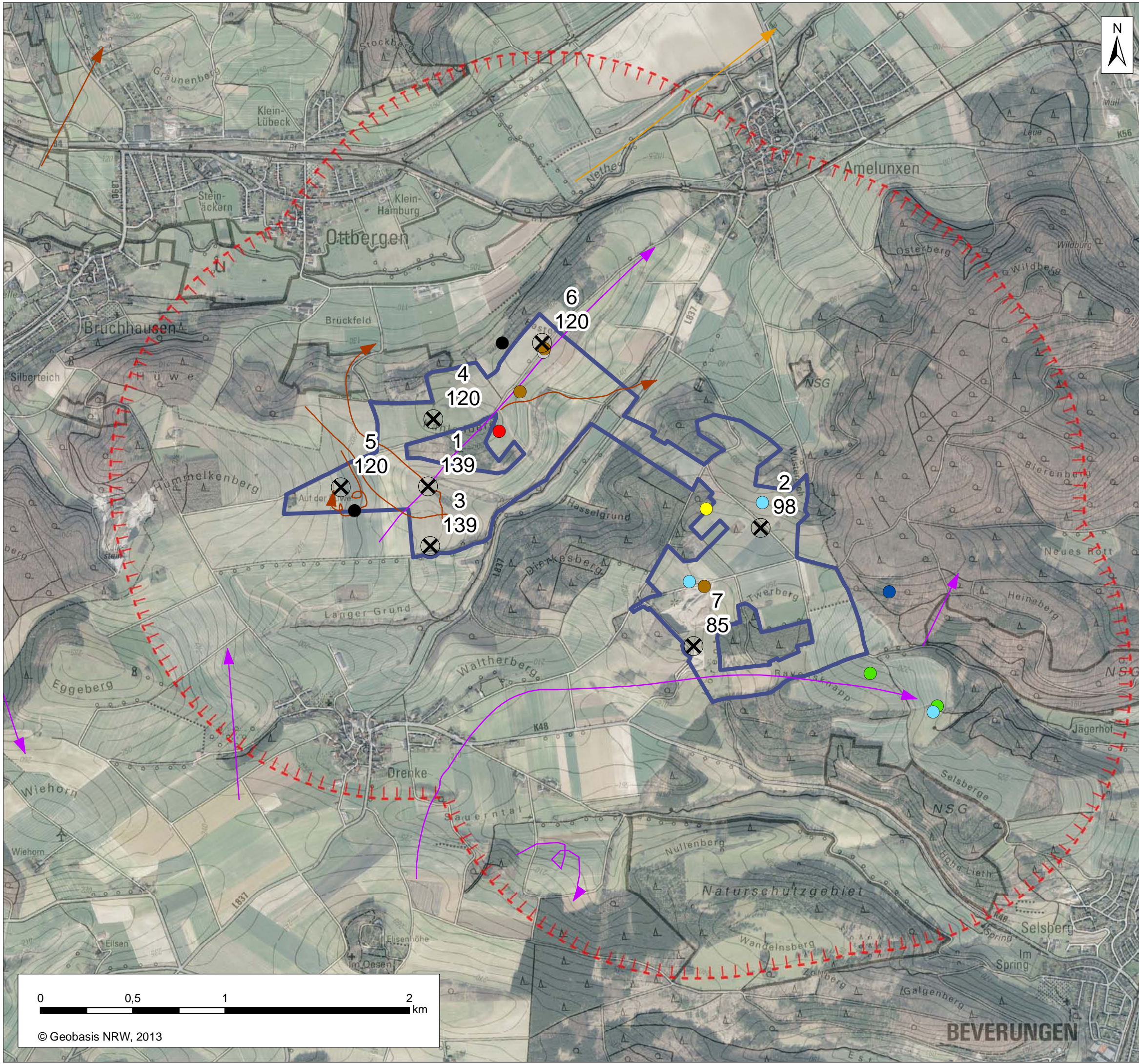
- ➡ Habicht
- ➡ Schwarzmilan
- ➡ Mäusebussard
- ➡ Wespenbussard
- ➡ Turmfalke
- ➡ Schwarzstorch

- Herbst (August bis September) -





© Geobasis NRW, 2013


Bezug:	AFB zum Windpark Beverungen-Twerberg
Karte 5.3: Kartierung störempfindlicher und kollisionsgefährdeter Vögel und ihre Raumnutzung	
 Untere Mauerstr. 6-8 37671 Höxter Tel: (05271) 9661330 Fax: (05271) 180903 email: bioplan.hx@t-online.de Internet: www.buero-bioplan.de	Maßstab: 1 : 20.000 Datum: 12.09.2014 gezeichnet: Bau geprüft: Hoz Verfasser:






Zeichenerklärung:

-  Standorte der geplanten WEA mit Nabenhöhe
-  Plangrenze




Untersuchungsgebiet

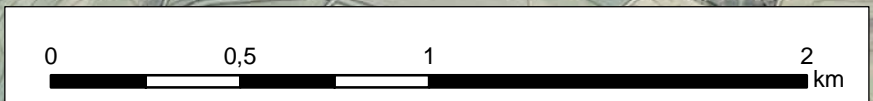
-  Untersuchungsgebiet (1.500 m)

Art

-  B - Buchfink
-  Bk - Braunkehlchen
-  G - Goldammer
-  Hä - Bluthänfling
-  Ko - Kormoran
-  S - Star
-  Sts - Steinschmätzer
-  Wd - Wacholderdrossel

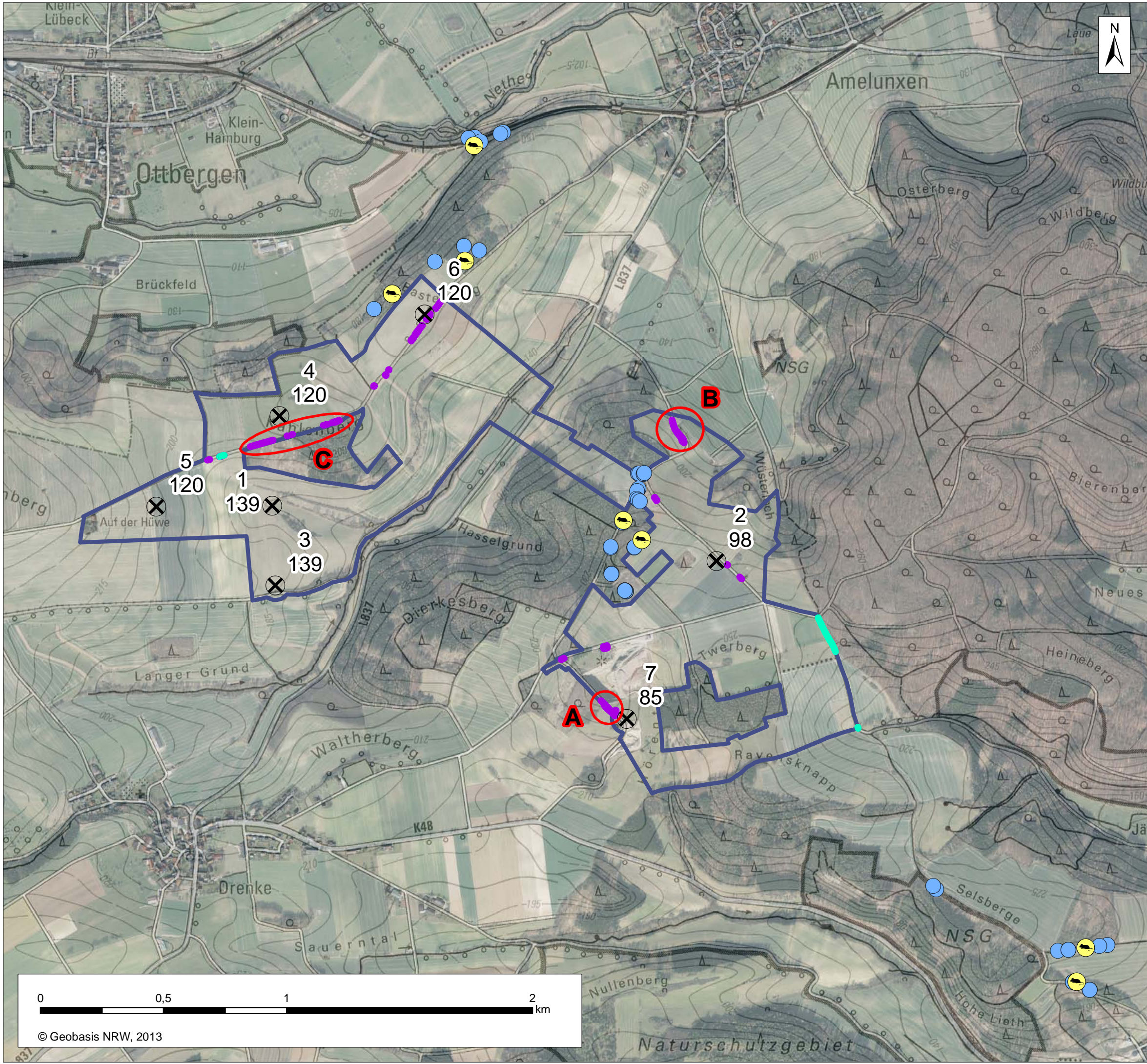
Art

-  Kornweihe
-  Kranich
-  Graureiher










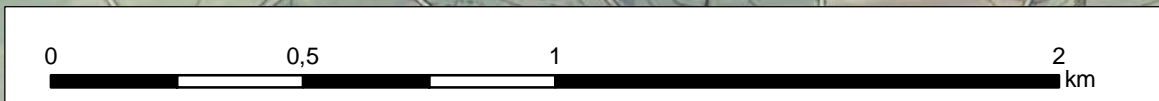
© Geobasis NRW, 2013

Bezug:	AFB zum Windpark Beverungen-Twerberg
Karte 6: Nachweise Zug- und Rastvögel	
	Maßstab: 1 : 12.000
Untere Mauerstr. 6-8 37671 Hötter Tel: (05271) 9661330 Fax: (05271) 180903 email: bioplan.hx@t-online.de Internet: www.buero-bioplan.de	Datum: 12.09.2014
	gezeichnet: Bau
	geprüft: Hoz
	Verfasser:




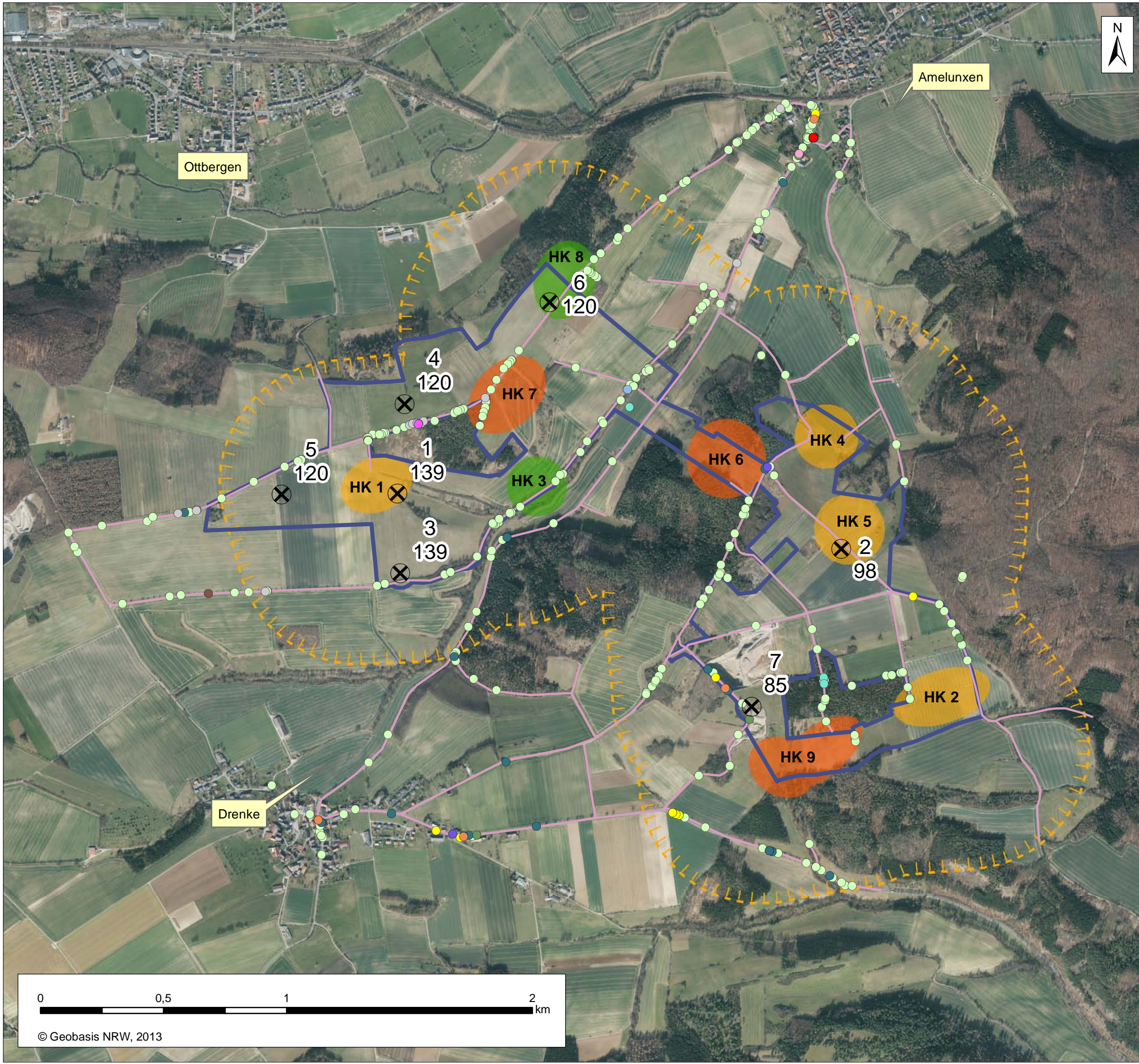
Zeichenerklärung:

-  Standorte der geplanten WEA mit Nabenhöhe
-  Plangrenze
- Art**
-  Haselmaus-Fundpunkte
-  Haselmaustubes
- Eingriffsbereiche durch das Vorhaben**
-  Eingriffsbereiche in Gehölze im Zuge der Netzanbindung
-  Eingriffsbereiche in Gehölze im Zuge des Ausbaus der Erschließungswege
-  Potentielle Habitatbereiche der Haselmaus die beeinträchtigt werden (A-C)



© Geobasis NRW, 2013

Bezug:	AFB zum Windpark Beverungen-Twerberg
Karte 7: Fundpunkte Fauna: Säugetiere (Haselmaus)	
	Maßstab: 1 : 15.000
Untere Mauerstr. 6-8 37671 Höxter Tel: (05271) 9661330 Fax: (05271) 180903 email: bioplan.hx@t-online.de Internet: www.buero-bioplan.de	Datum: 12.09.2014
	gezeichnet: Bau
	geprüft: Hoz
	Verfasser:



Zeichenerklärung:

⊗ Standorte der geplanten WEA mit Nabenhöhe

▭ Plangrenze

Planung


⊞ Untersuchungsgebiet (500 m)

Fledermäuse

- Breitflügelfledermaus (*Eptesicus serotinus*)
- Bartfledermaus (*Myotis brandtii/mystacinus*)
- Nordfledermaus (*Eptesicus nilssonii*)
- Fransenfledermaus (*Myotis nattereri*)
- Rauhauffledermaus (*Pipistrellus nathusii*)
- Großer Abendsegler (*Nyctalus noctula*)
- Großes Mausohr (*Myotis myotis*)
- Zwergfledermaus (*Pipistrellus pipistrellus*)
- Gattung Myotis
- Gattung Plecotus
- Gattung Nyctaloid
- Gattung Pipistrelloid
- Gattung Nyctaloid / Pipistrelloid
- Transekt

Flugaktivitätsbereich mit Standort-Nr.

- Geringe
- Mittlere
- Hohe

Bezug:	AFB zum Windpark Beverungen-Twerberg
Karte 8: Fledermausnachweise	
 Untere Mauerstr. 6-8 37671 Höxter Tel: (05271) 9661330 Fax: (05271) 180903 email: bioplan.hx@t-online.de Internet: www.buero-bioplan.de	Maßstab: 1 : 15.000 Datum: 12.09.2014 gezeichnet: Die geprüft: Hoz Verfasser:

