

Einer für Alles

Im Sinne der EU-Dienstleistungs- und Berufsanerkenntnisrichtlinie verfolgen wir das Ziel, den Zugang zu unserem nationalen Markt für Dienstleister, Fachkräfte und Unternehmen aus dem In- und Ausland weiter zu öffnen. Daher profitieren insbesondere kleine und mittlere Unternehmen, die grenzüberschreitend tätig werden möchten, vom Angebot des Einheitlichen Ansprechpartners.

Besuchen Sie unser mehrsprachiges Internetportal www.nrw-ea.de.



Der Einheitliche Ansprechpartner NRW unterstützt Sie kostenlos bei Fragen rund um die Bereiche:

- An-, Um- und Abmeldung Ihres Gewerbes
- Eintragung Ihres Handwerks
- Anmeldung Ihrer freiberuflichen Tätigkeit
- Anerkennung Ihrer Berufsqualifikation
- Grenzüberschreitende Dienstleistung

Kontakt

www.nrw-ea.de

Einheitlicher Ansprechpartner NRW

c/o Bezirksregierung Detmold
Leopoldstraße 15
32756 Detmold
Tel.: +49(0)5231/713450
Fax.: +49(0)5231/71823450

Persönlich erreichen Sie uns Montag bis Freitag von 08:00 – 16:00 Uhr. Unser Ticketsystem steht Ihnen jeden Tag rund um die Uhr zur Verfügung.



Einheitlicher Ansprechpartner

Nordrhein-Westfalen
www.nrw-ea.de

Ein Onlineservice für
Dienstleister & Fachkräfte
aus dem In- und Ausland

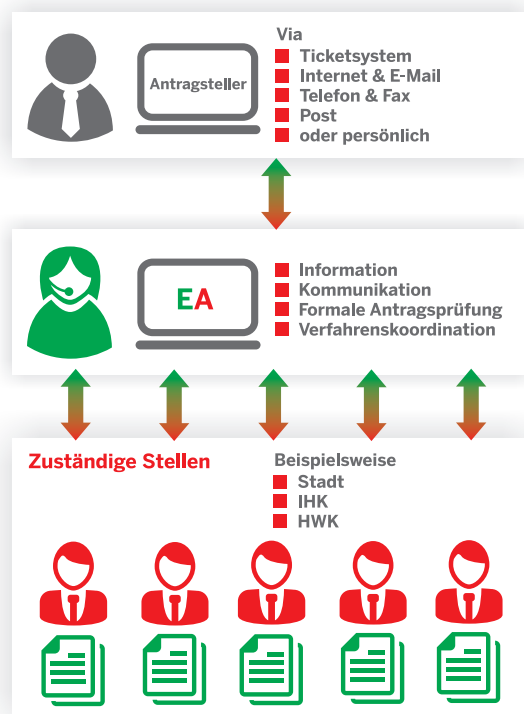
EINER für ALLES!
Information. Unterstützung. Koordination.

Einheitlicher Ansprechpartner

Sie möchten sich nebenberuflich selbstständig machen? Vielleicht wollen Sie ein eigenes Unternehmen gründen? Oder haben Sie Fragen zur Berufsanerkennung?

Hierbei sind wir Ihr digitaler Lotse! Wir bieten Ihnen eine webbasierte zentrale Servicestelle für Verwaltungsleistungen im Bereich der Dienstleistung und der Berufsanerkennung. Auf unserer mehrsprachigen Website können Ihre Behördenverfahren online durchgeführt werden:

www.nrw-ea.de.



Informationsvermittler

Für Dienstleister und Fachkräfte aus dem In- und Ausland liefern wir Service aus einer Hand und sind Informationsvermittler sowie Verfahrenskordinator.

Auf unserer mehrsprachigen Website stehen Ihnen umfassende Informationen zu Verfahren in den Bereichen Dienstleistung und Berufsanerkennung zur Verfügung.

Unser moderner Zuständigkeitsfinder unterstützt Sie zudem bei Ihrer Suche nach Kontaktinformationen der zuständigen Stellen und allen weitergehenden Verfahrensinformationen (z.B. einzureichende Unterlagen, Gebühren, Fristen). Alles auf einen Blick!

www.nrw-ea.de



Verfahrenskordinator

Sie möchten Ihr Anliegen online abwickeln, alles bequem von zu Hause aus ohne lange Wartezeiten in den Behörden? Kein Problem! Wir bieten Ihnen genau das!

Über unser kostenloses Ticketsystem kann das gesamte Verfahren, wie beispielsweise das Anmelden eines Gewerbes oder Berufsanerkennungsverfahrens, lückenlos online durchgeführt werden. Nach einer kurzen Registrierung können Sie Ihr Anliegen online einreichen. Danach koordinieren wir das Verfahren mit den zuständigen Stellen für Sie:

www.nrw-ea.de/anfrage/

